



**Zollernalb Klinikum gGmbH**

Akademisches Lehrkrankenhaus  
der Universität Tübingen

# **Patientenbefragung - Gesamtjahr 2014 -**

23.01.2015

1



**Zollernalb Klinikum gGmbH**

Akademisches Lehrkrankenhaus  
der Universität Tübingen

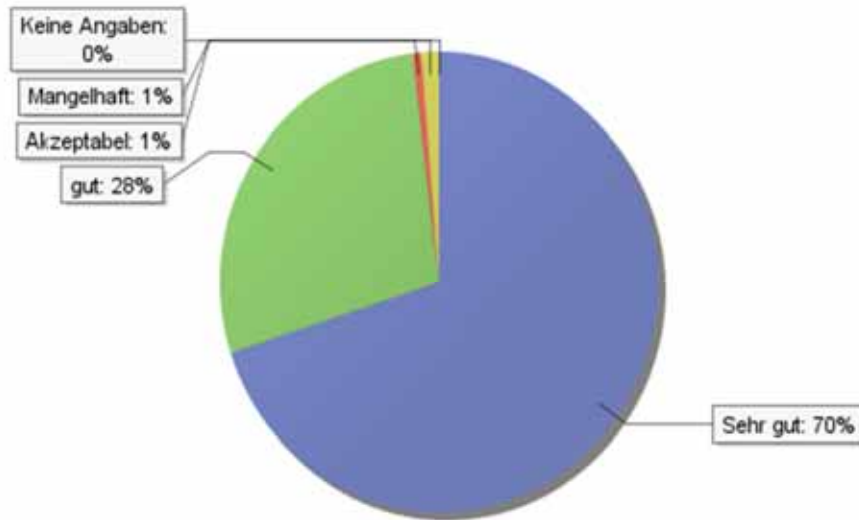
# Chirurgische Kliniken



# Wie bewerten Sie die medizinische Behandlung durch den Arzt?

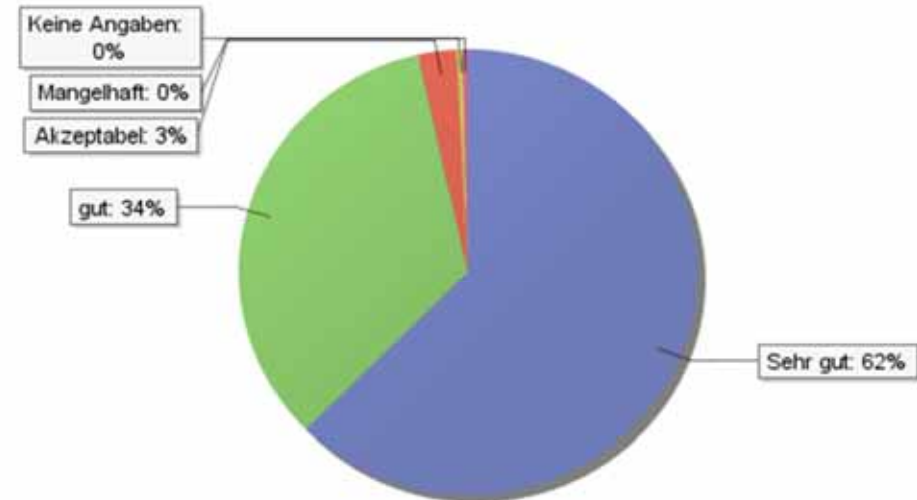
## Chirurgie Albstadt

Anzahl der Patientenrückmeldungen: 315



## Chirurgie Balingen

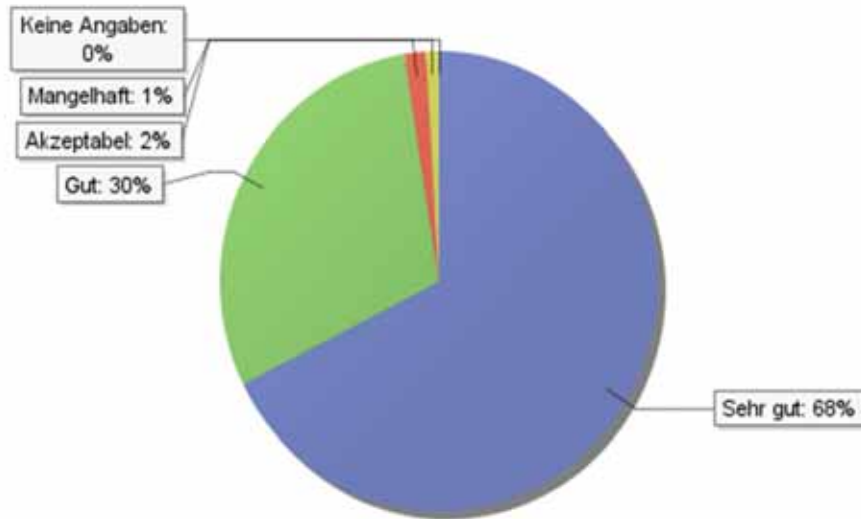
Anzahl der Patientenrückmeldungen: 261



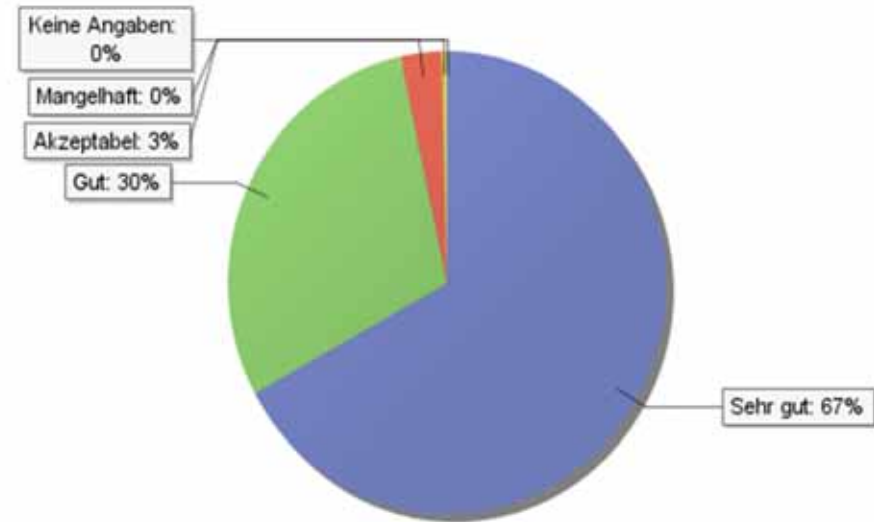


# Wie empfanden Sie die Freundlichkeit der Ärzte?

## Chirurgie Albstadt



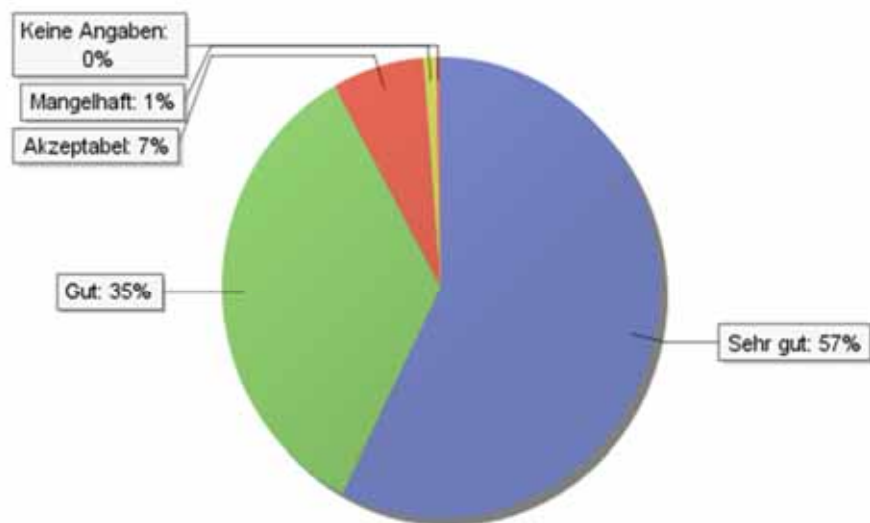
## Chirurgie Balingen



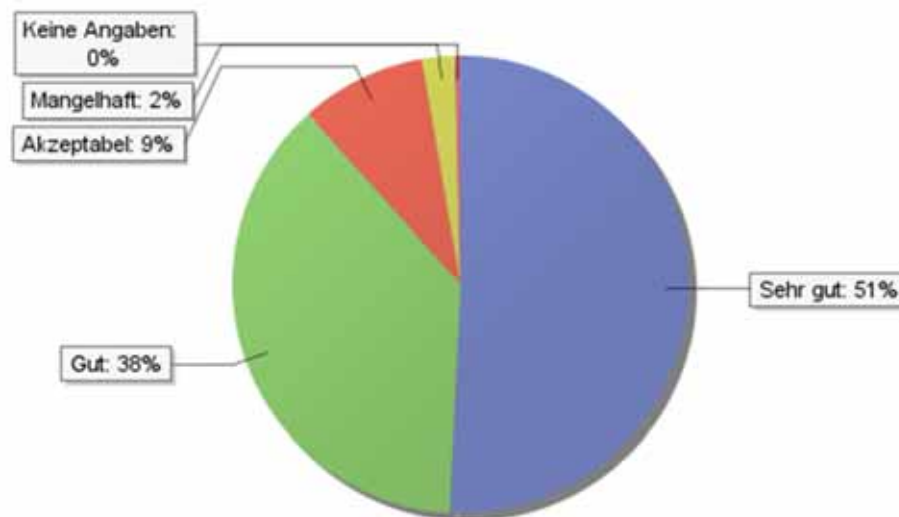


## Wie empfanden Sie die Information und Aufklärung durch den Arzt?

### Chirurgie Albstadt



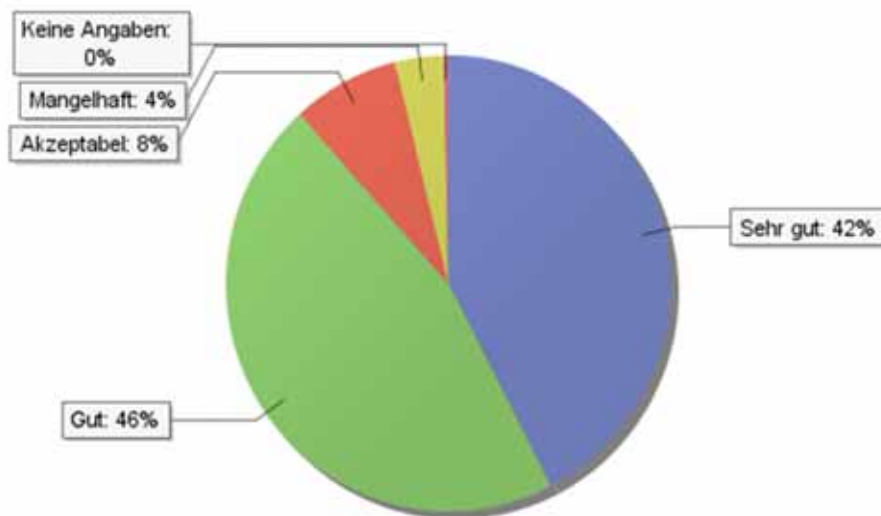
### Chirurgie Balingen



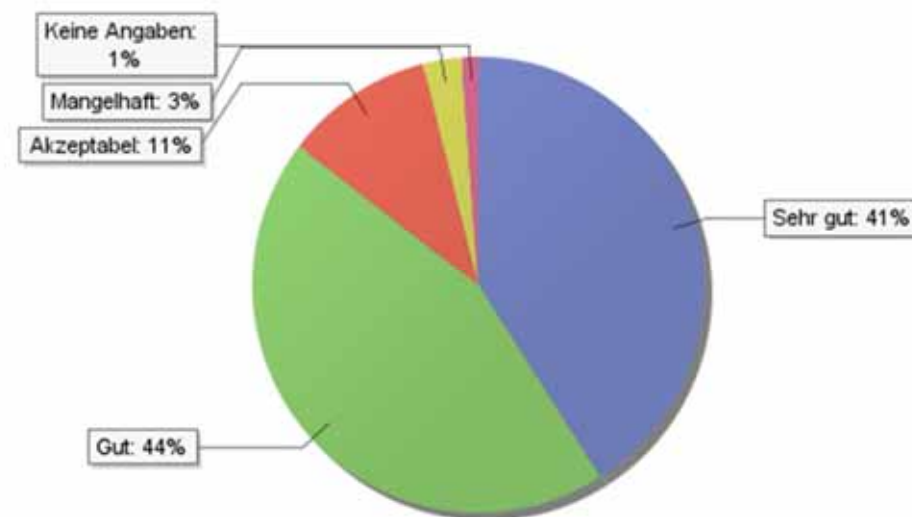


# Wie empfanden Sie die Organisation der Behandlungsabläufe?

## Chirurgie Albstadt



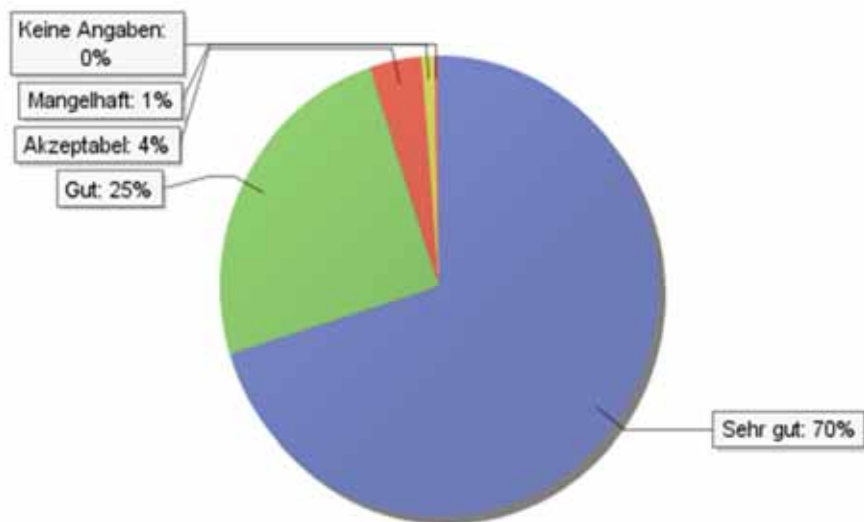
## Chirurgie Balingen



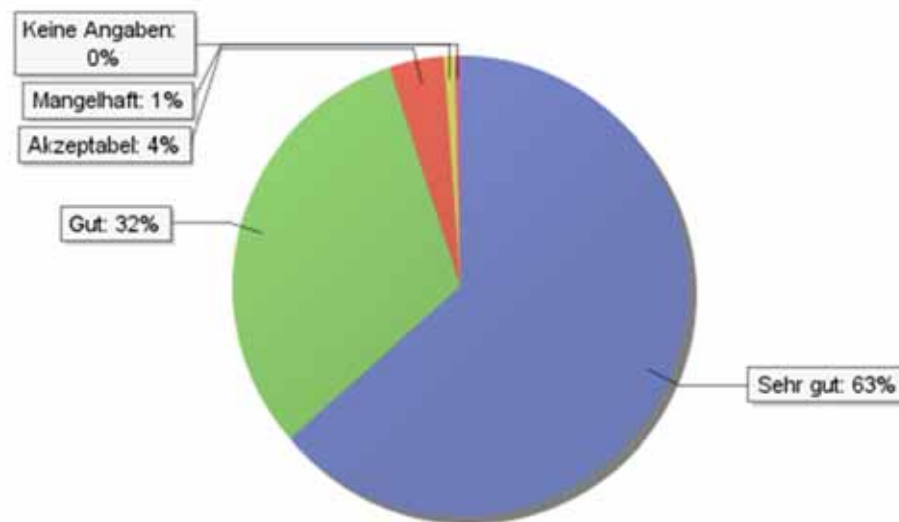


# Wie empfanden Sie die pflegerische Behandlung durch das Pflegepersonal?

## Chirurgie Albstadt



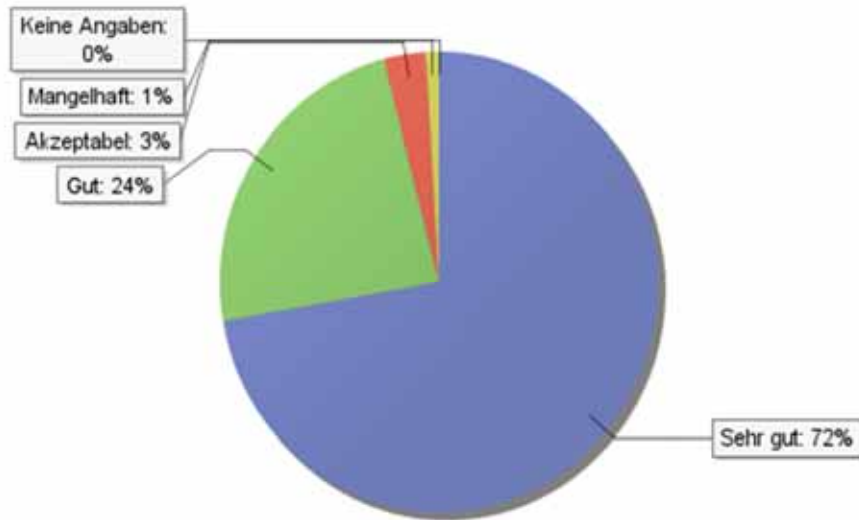
## Chirurgie Balingen



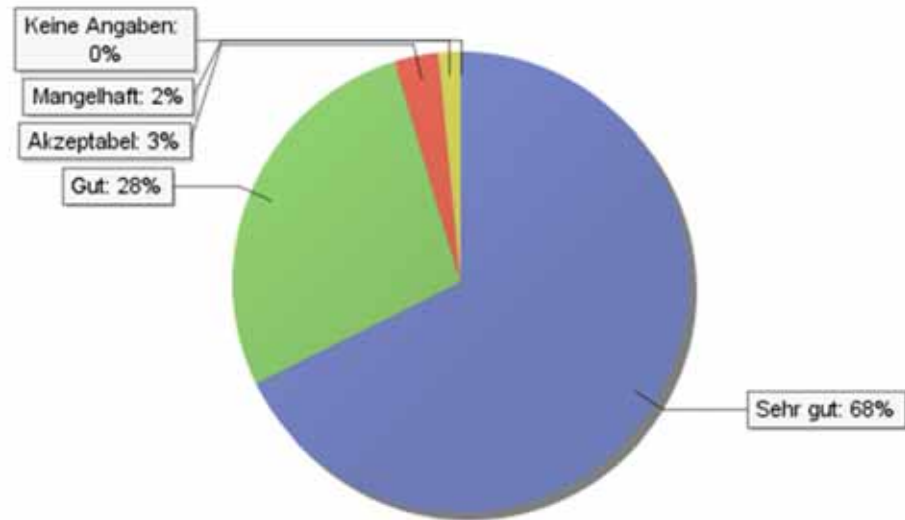


# Wie empfanden Sie die Freundlichkeit des Pflegepersonals?

## Chirurgie Albstadt



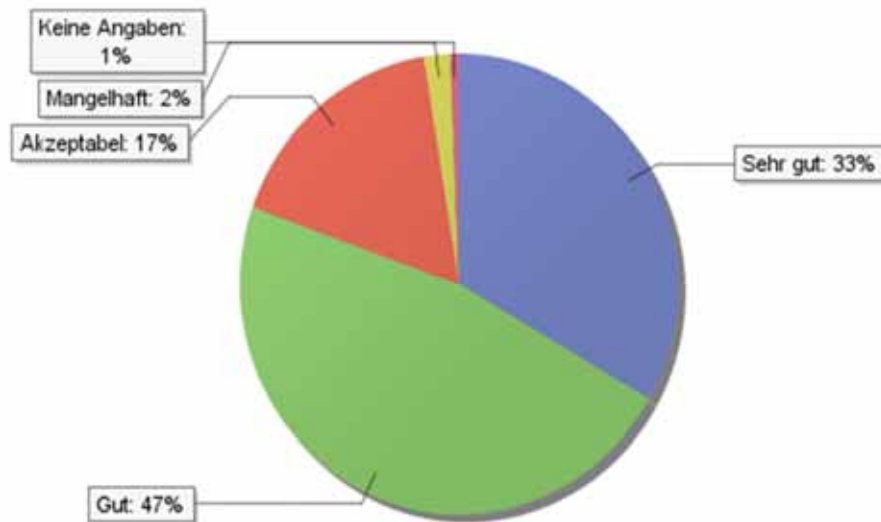
## Chirurgie Balingen



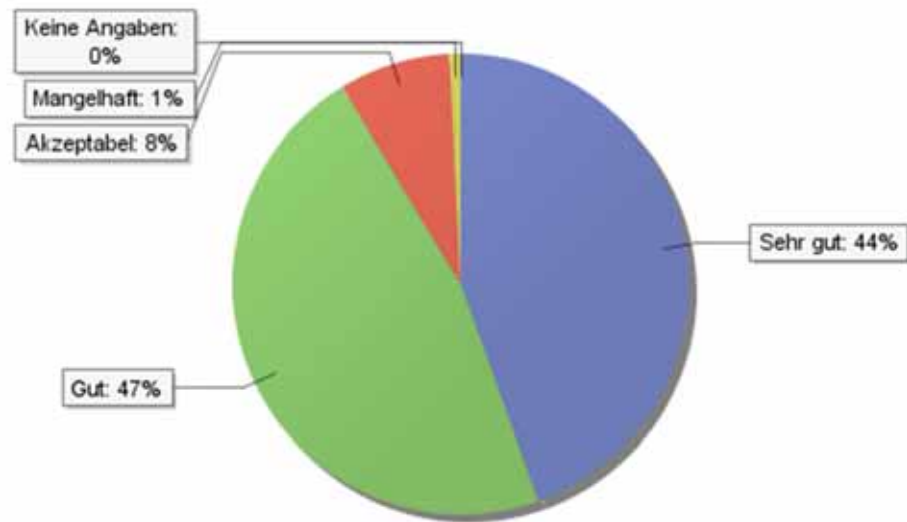


## Wie empfanden Sie die Ausstattung des Patientenzimmers?

### Chirurgie Albstadt



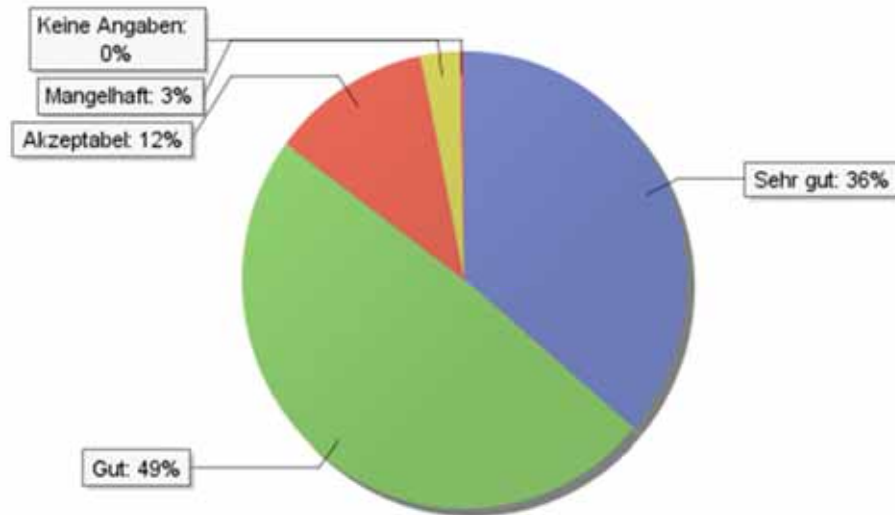
### Chirurgie Balingen



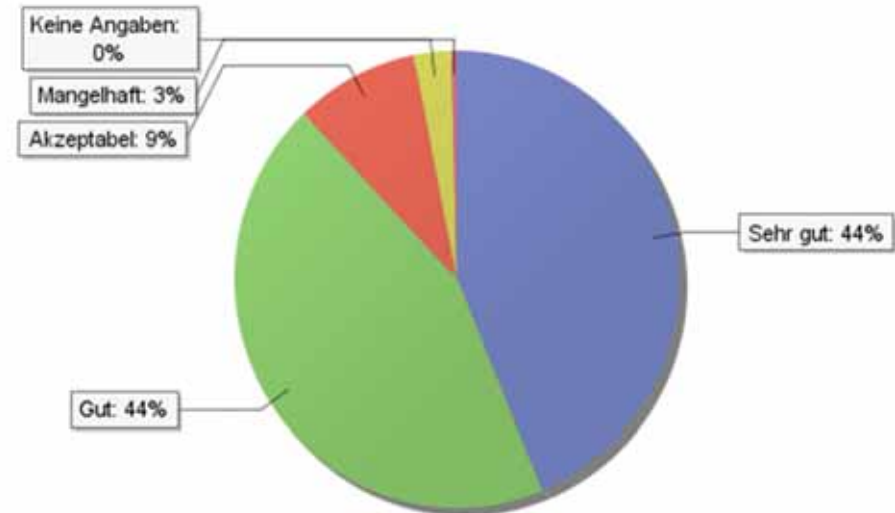


## Wie empfanden Sie die Sauberkeit und Hygiene?

### Chirurgie Albstadt



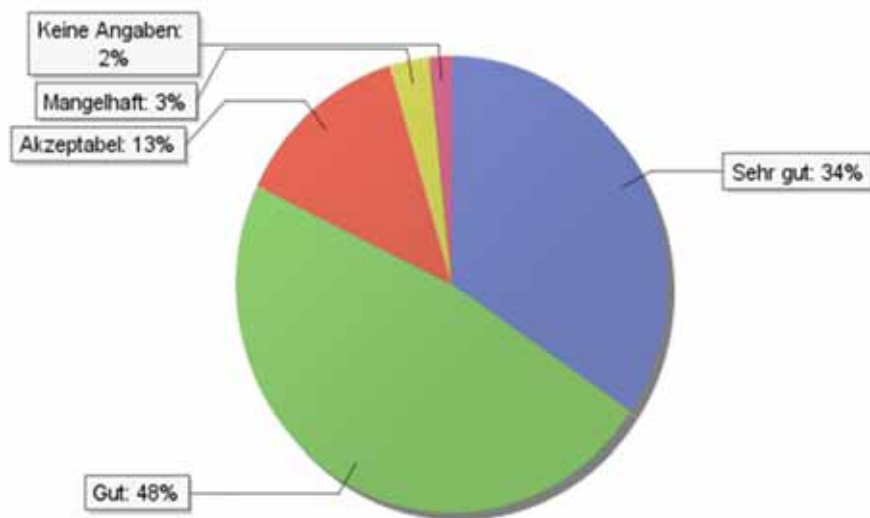
### Chirurgie Balingen



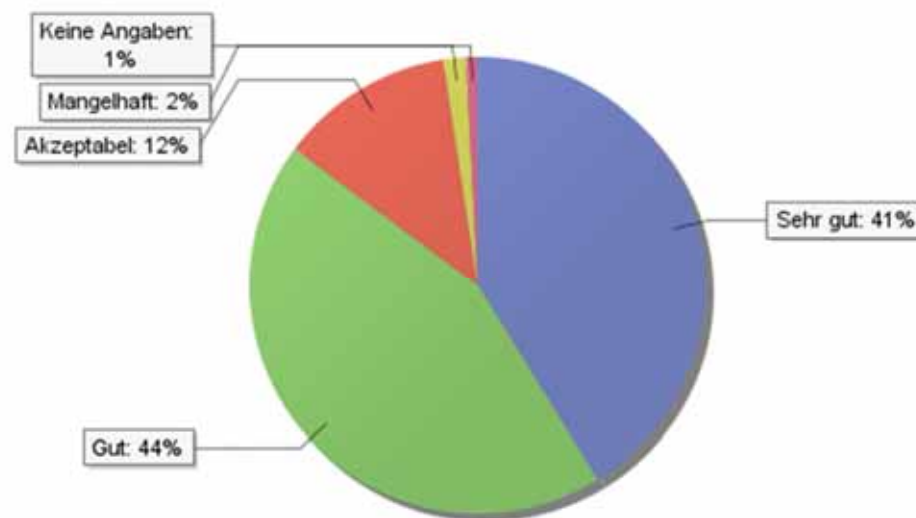


## Wie empfanden Sie die Verpflegung?

### Chirurgie Albstadt



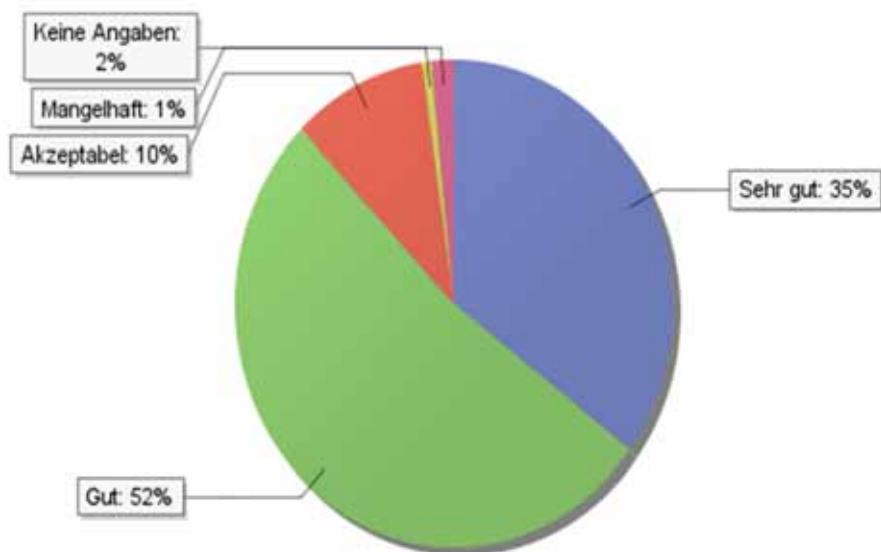
### Chirurgie Balingen



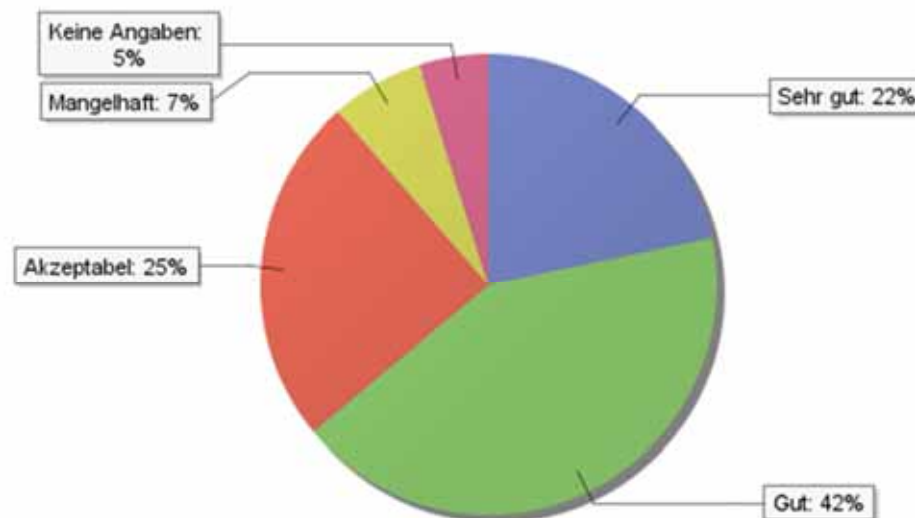


## Wie empfanden Sie die Orientierung im Krankenhaus?

### Chirurgie Albstadt



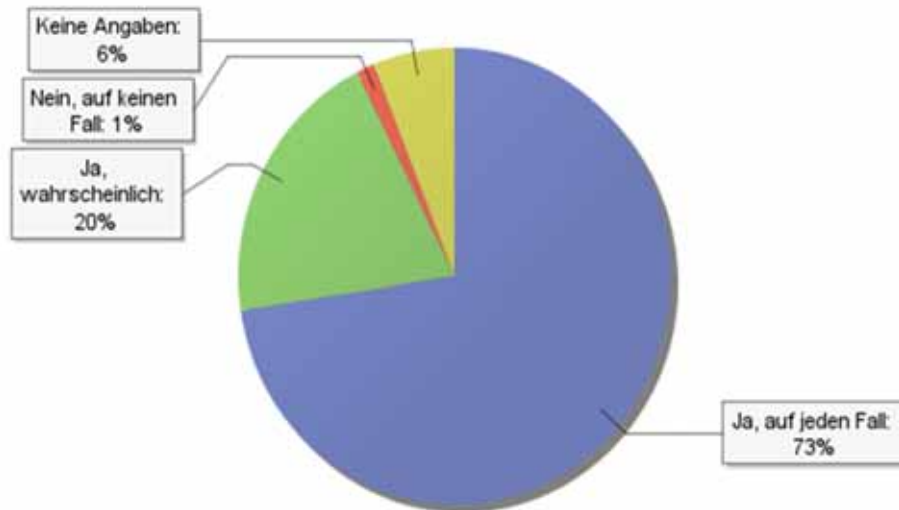
### Chirurgie Balingen



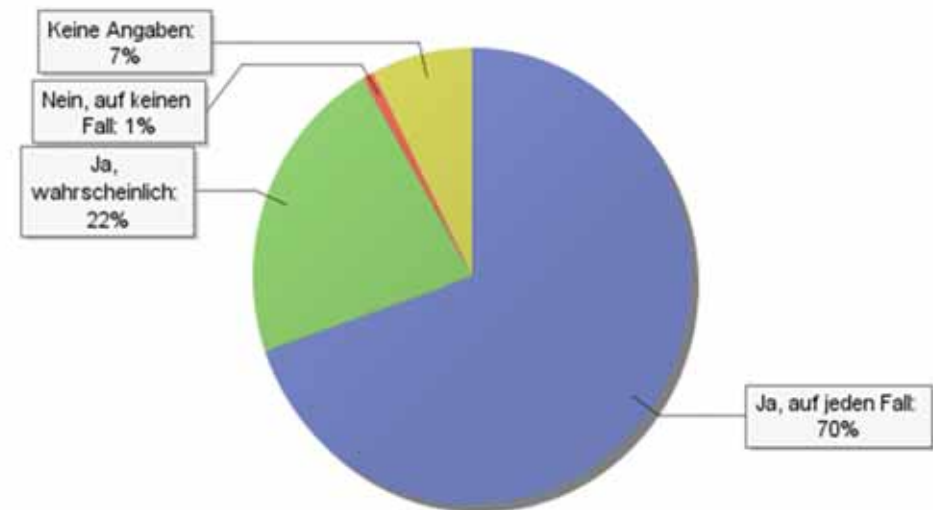


## Würden Sie das Krankenhaus an Verwandte oder Freunde weiterempfehlen?

### Chirurgie Albstadt



### Chirurgie Balingen





**Zollernalb Klinikum gGmbH**

Akademisches Lehrkrankenhaus  
der Universität Tübingen

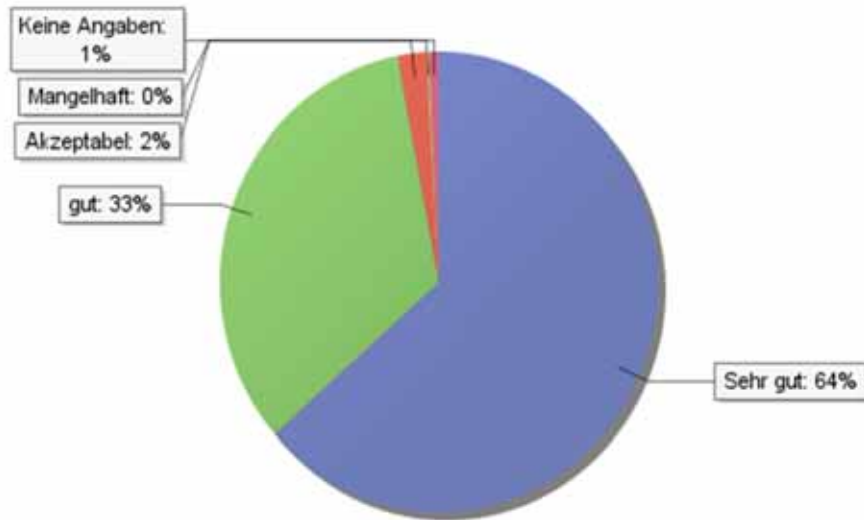
# Innere Medizin



# Wie bewerten Sie die medizinische Behandlung durch den Arzt?

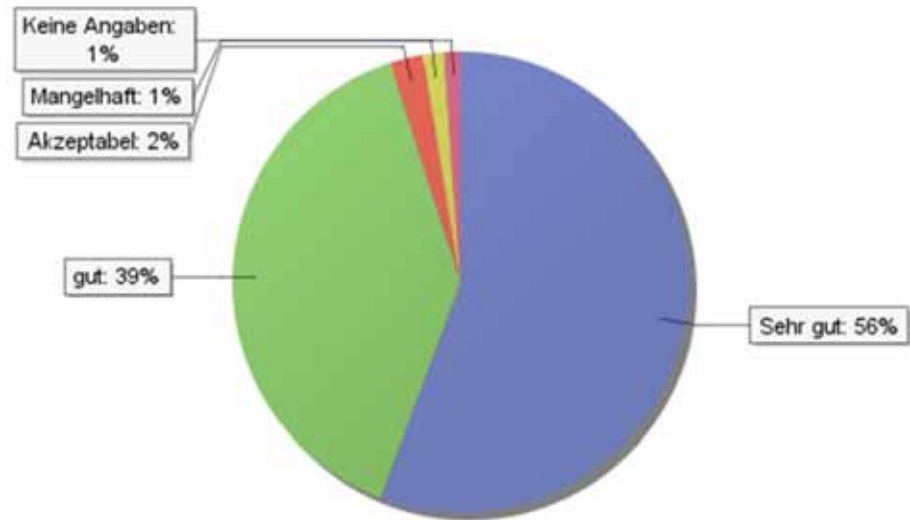
## Innere Albstadt

Anzahl der Patientenrückmeldungen: 571



## Innere Balingen

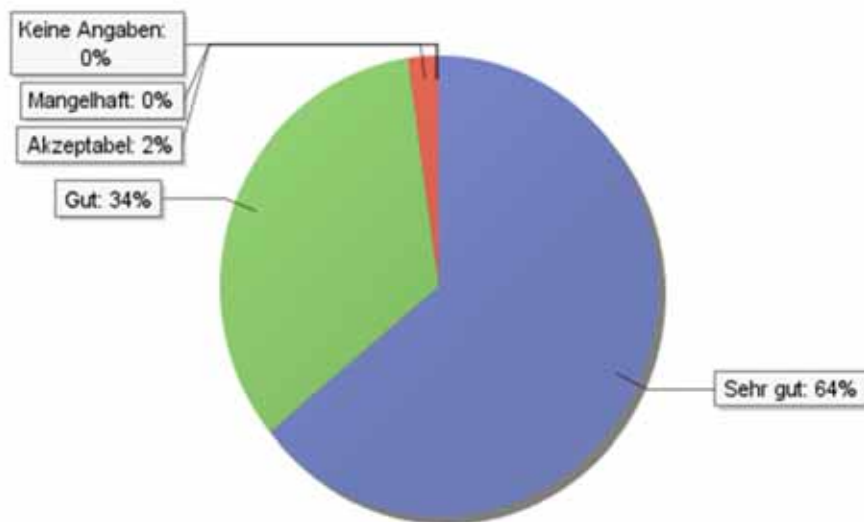
Anzahl der Patientenrückmeldungen: 350



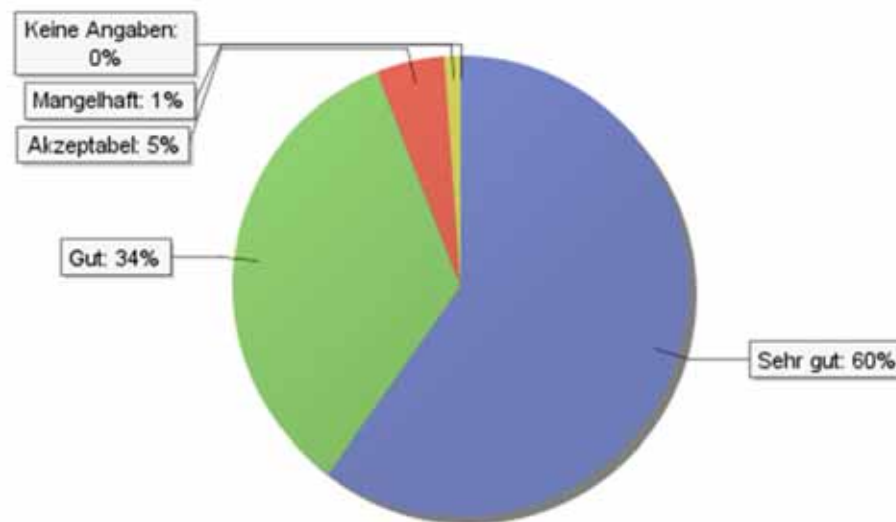


# Wie empfanden Sie die Freundlichkeit der Ärzte?

## Innere Albstadt



## Innere Balingen

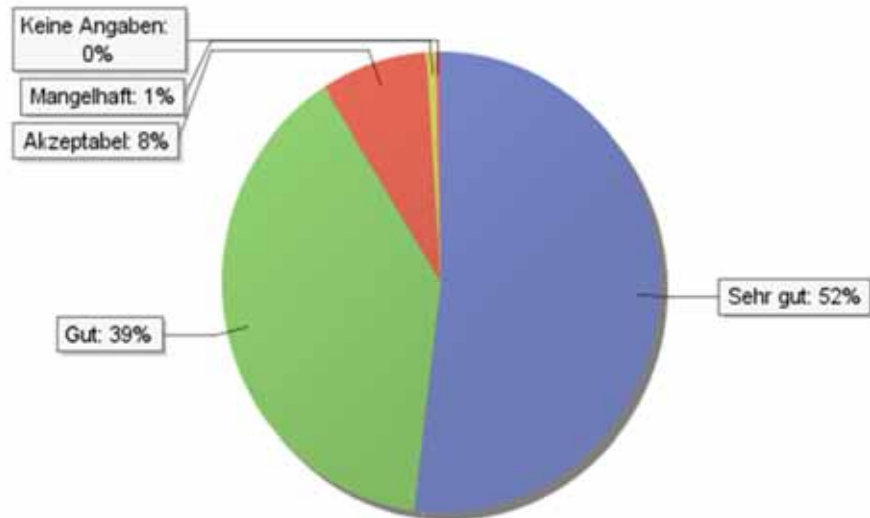




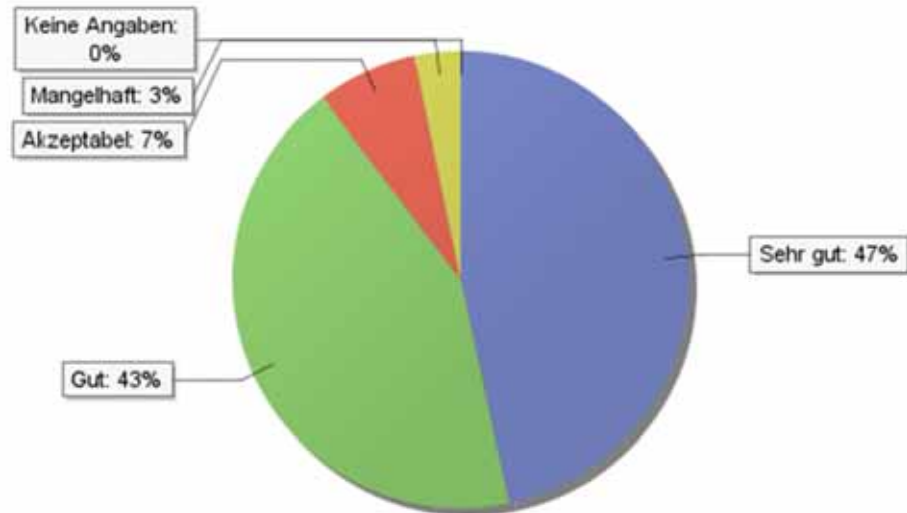


## Wie empfanden Sie die Information und Aufklärung durch den Arzt?

### Innere Albstadt



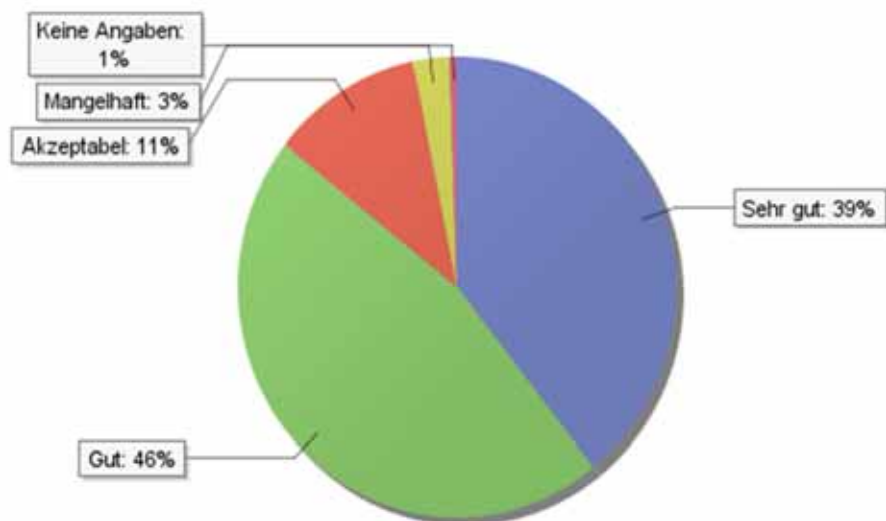
### Innere Balingen



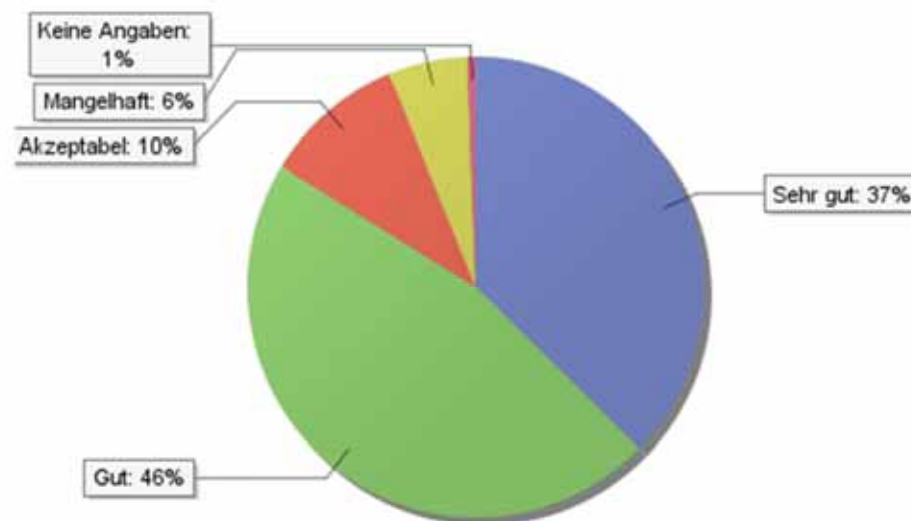


# Wie empfanden Sie die Organisation der Behandlungsabläufe?

## Innere Albstadt



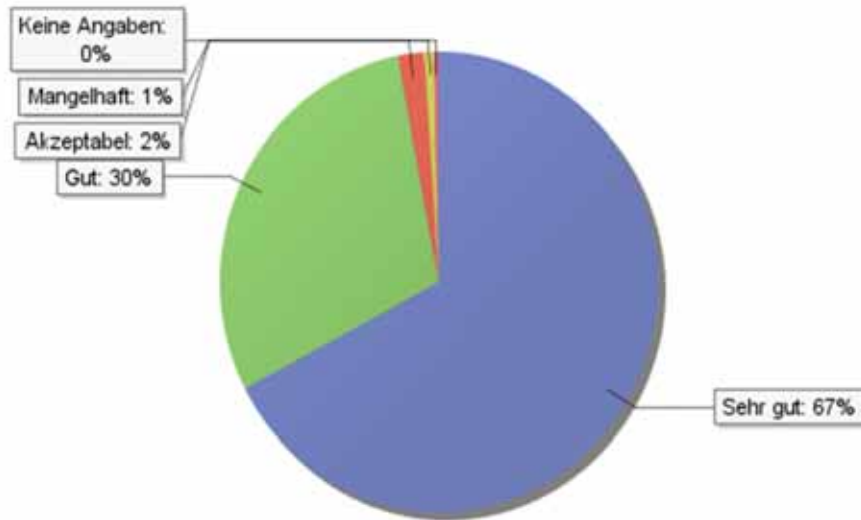
## Innere Balingen



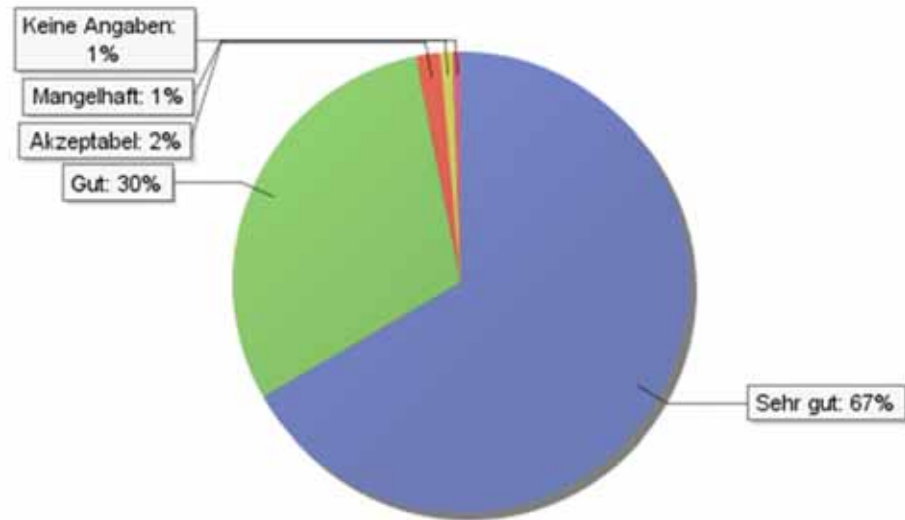


## Wie empfanden Sie die pflegerische Behandlung durch das Pflegepersonal?

### Innere Albstadt



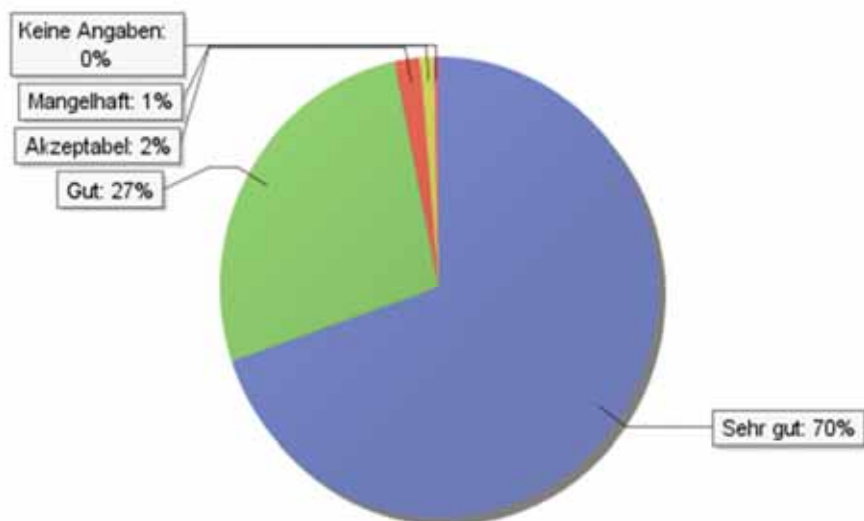
### Innere Balingen



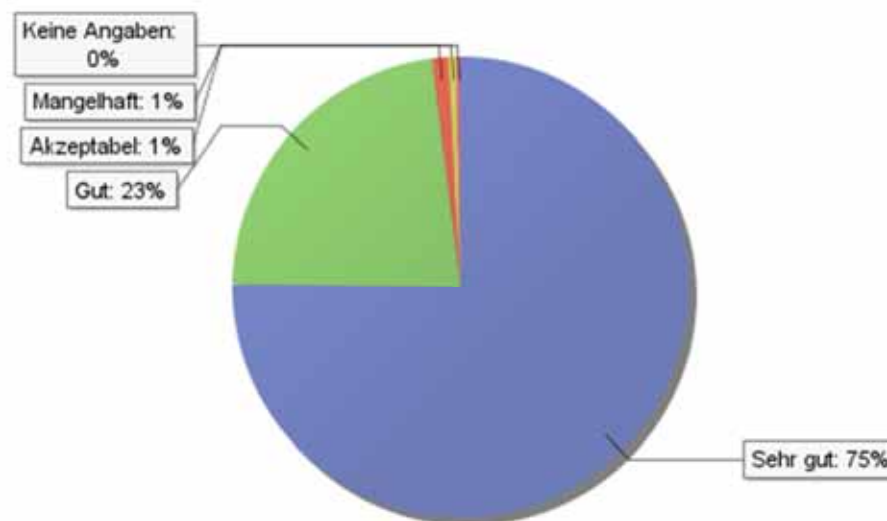


## Wie empfanden Sie die Freundlichkeit des Pflegepersonals?

### Innere Albstadt



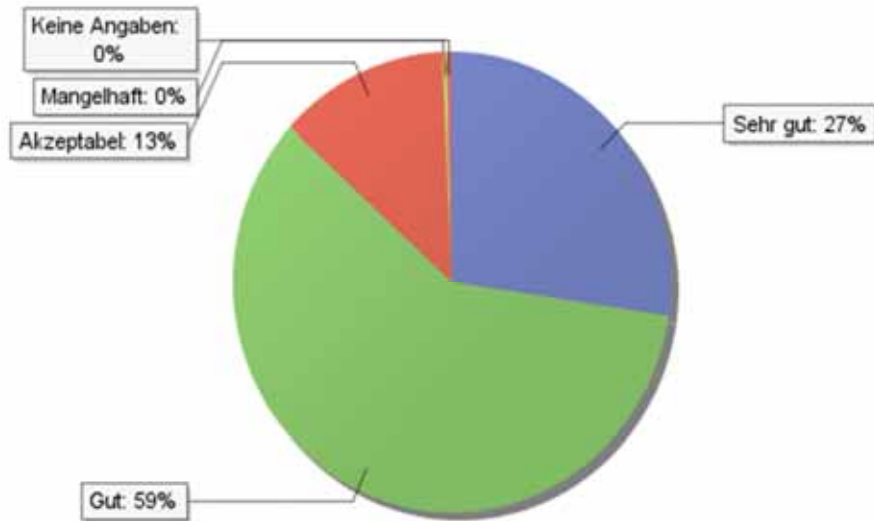
### Innere Balingen



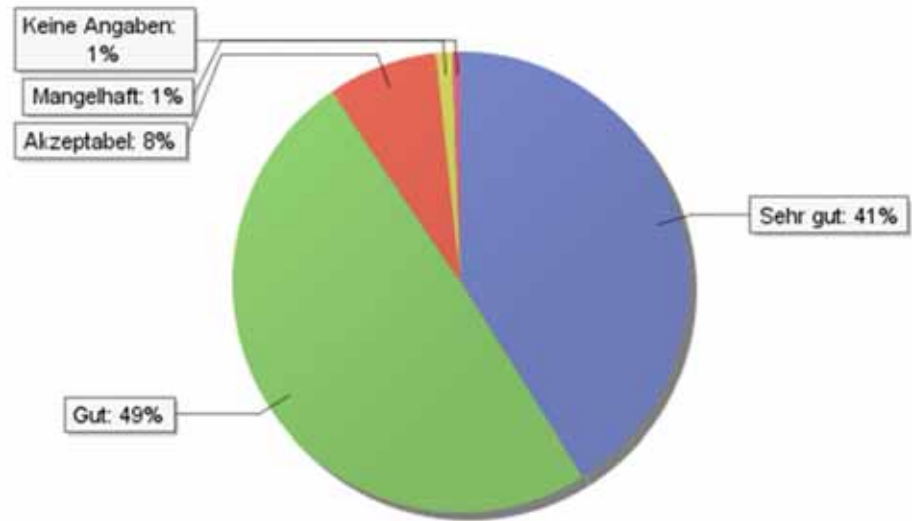


# Wie empfanden Sie die Ausstattung des Patientenzimmers?

## Innere Albstadt



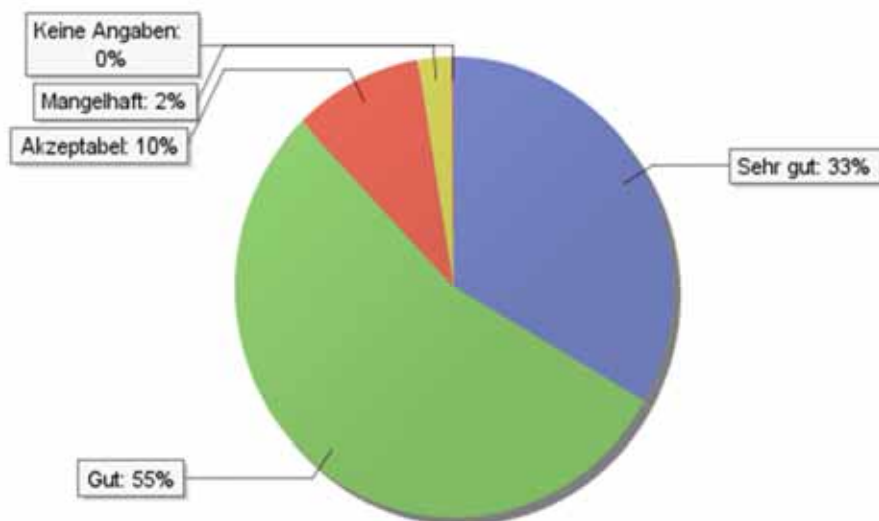
## Innere Balingen



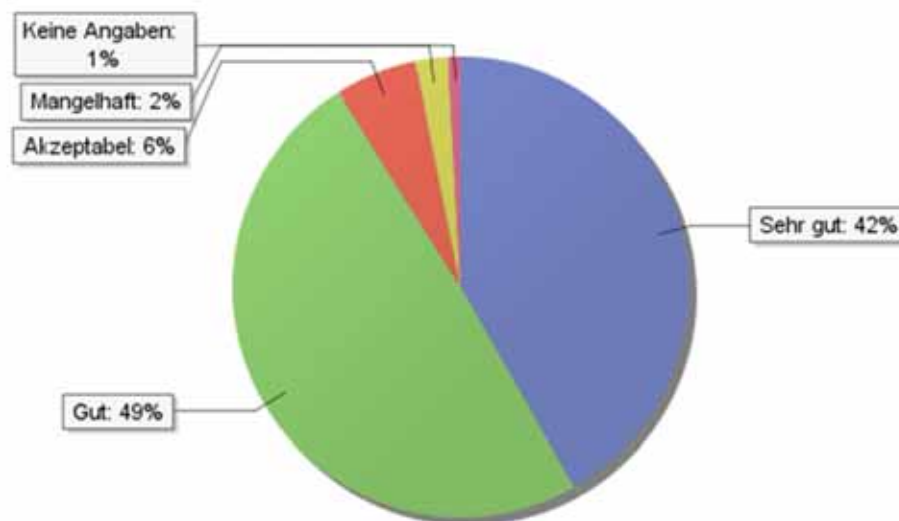


## Wie empfanden Sie die Sauberkeit und Hygiene?

### Innere Albstadt



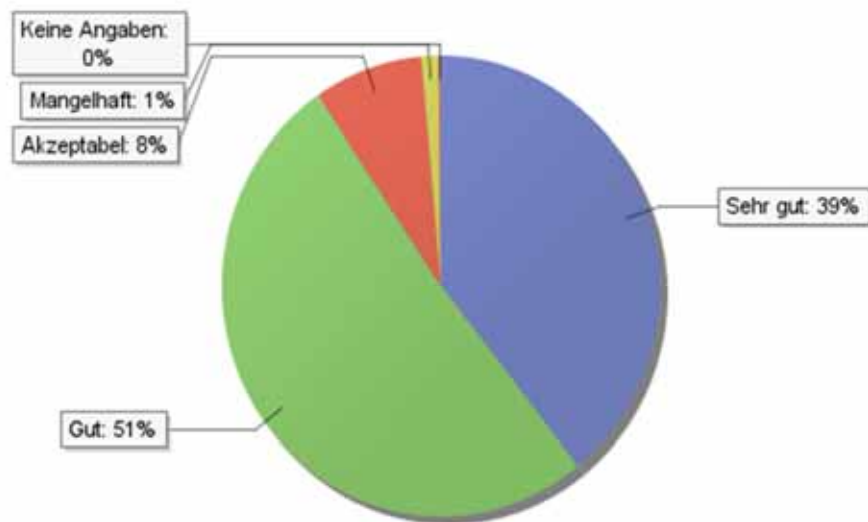
### Innere Balingen



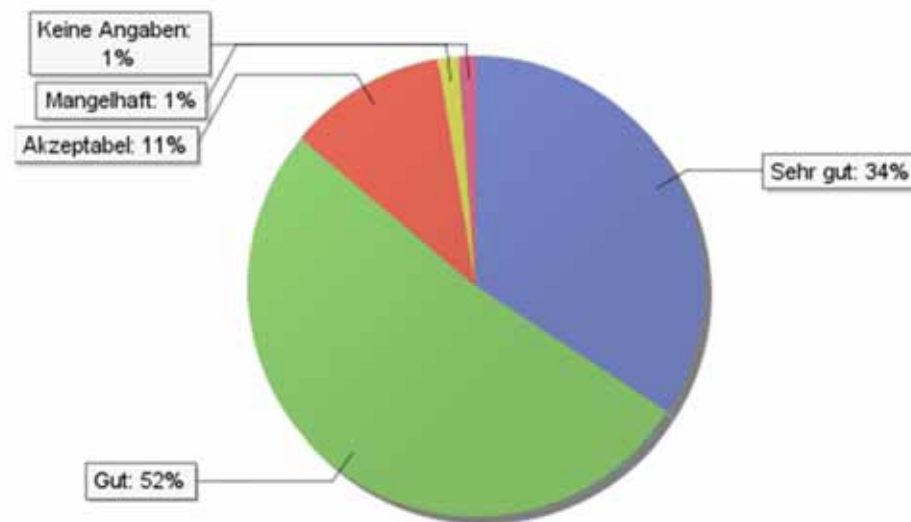


## Wie empfanden Sie die Verpflegung?

### Innere Albstadt



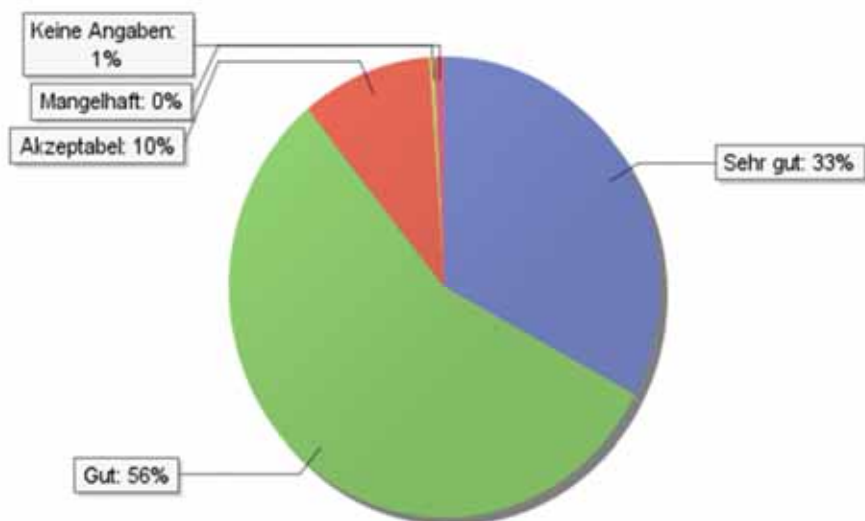
### Innere Balingen



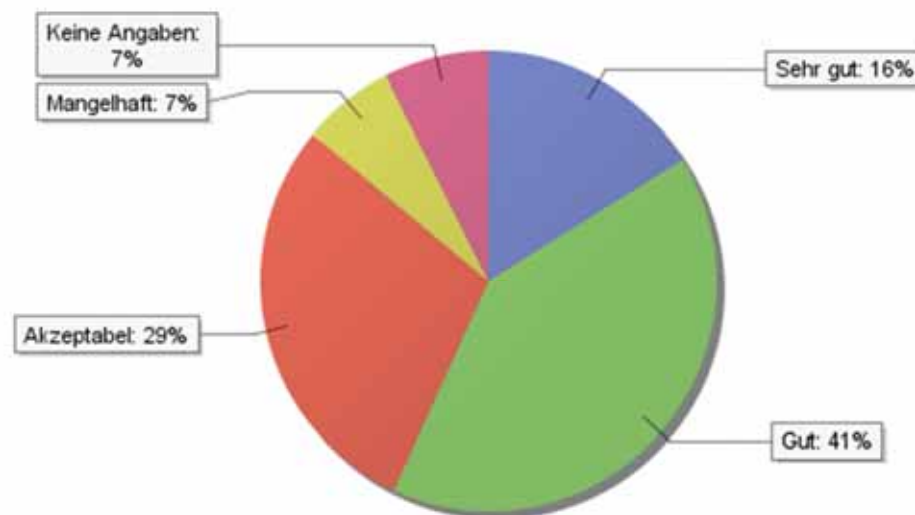


## Wie empfanden Sie die Orientierung im Krankenhaus?

### Innere Albstadt



### Innere Balingen

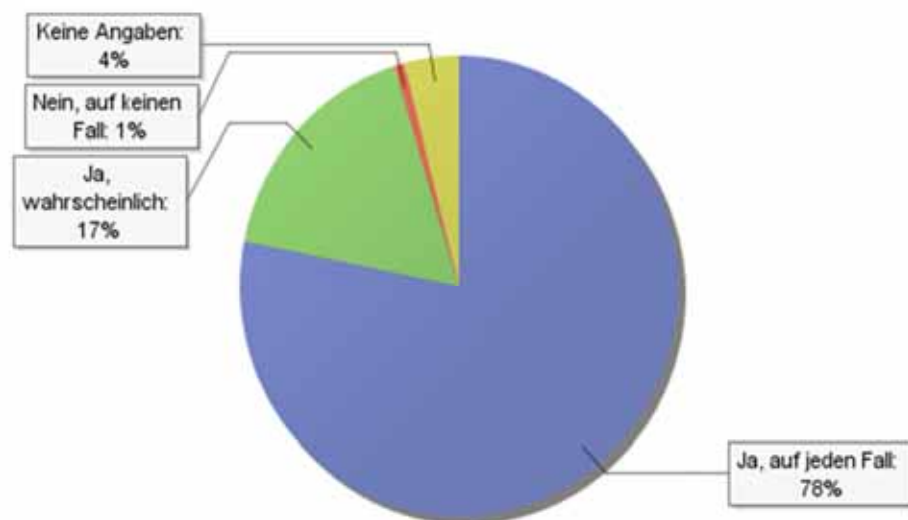




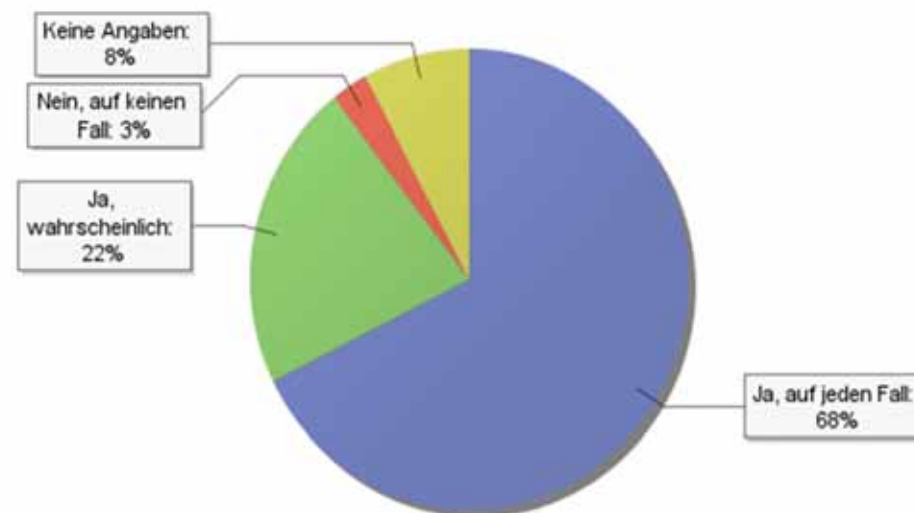


## Würden Sie das Krankenhaus an Verwandte oder Freunde weiterempfehlen?

### Innere Albstadt



### Innere Balingen





**Zollernalb Klinikum gGmbH**

Akademisches Lehrkrankenhaus  
der Universität Tübingen

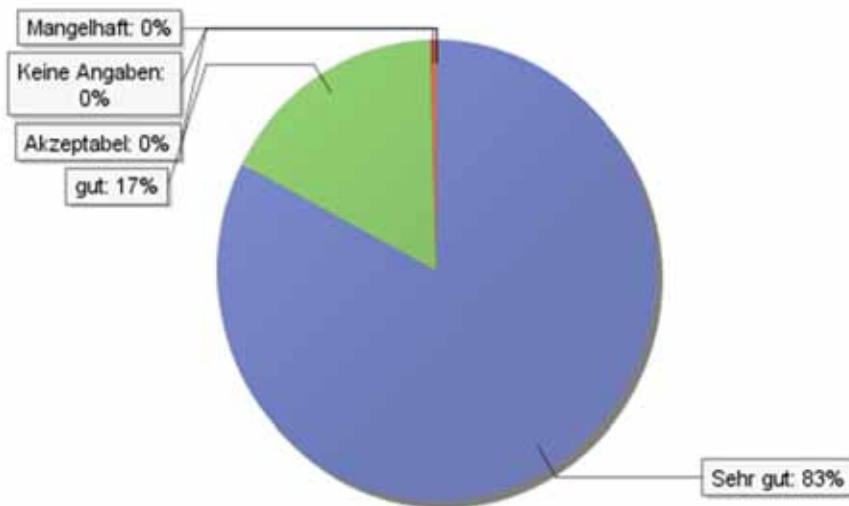
# Gynäkologie und Geburtshilfe



# Wie bewerten Sie die medizinische Behandlung durch den Arzt?

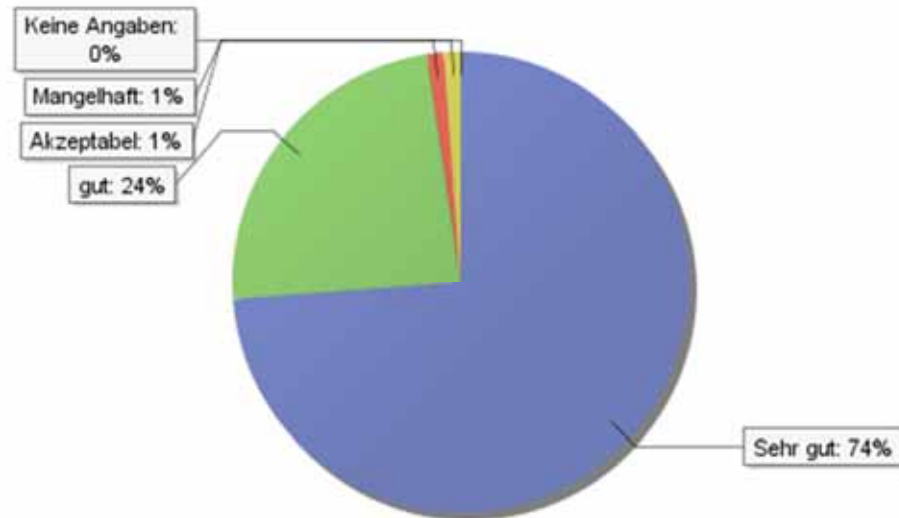
## Gynäkologie Albstadt

Anzahl der Patientenrückmeldungen: 231



## Geburtshilfe Albstadt

Anzahl der Patientenrückmeldungen: 86

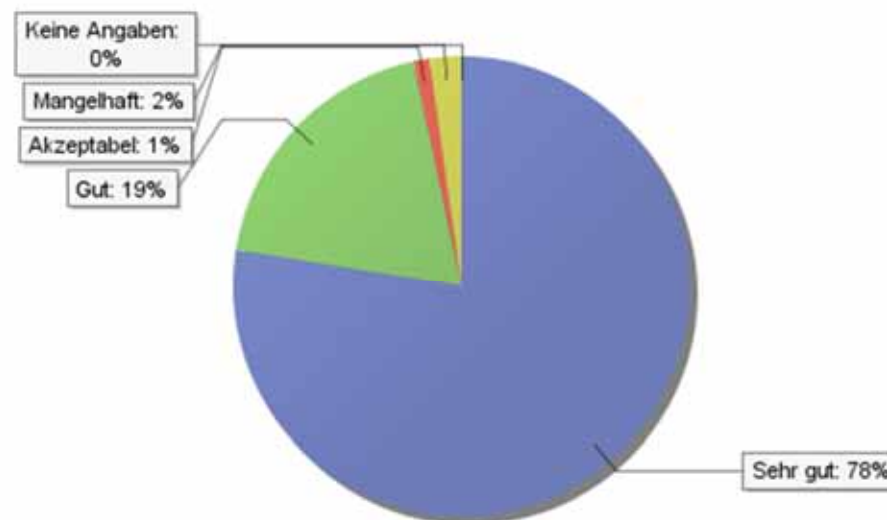
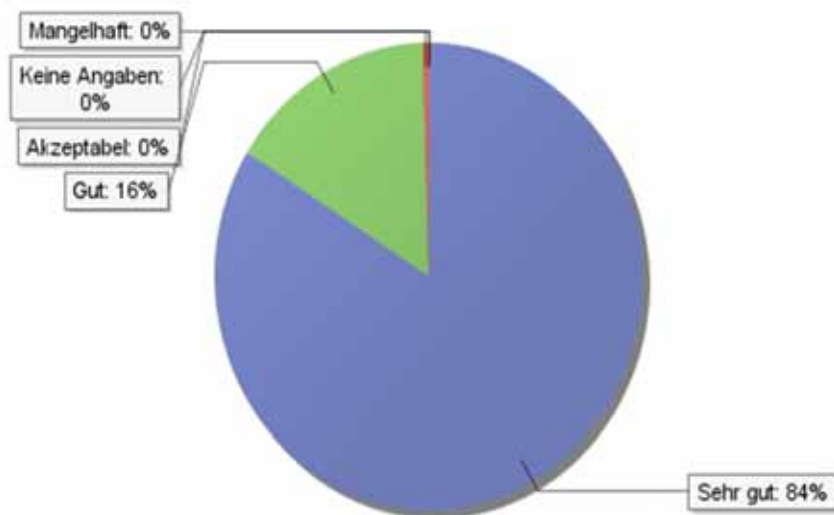




# Wie empfanden Sie die Freundlichkeit der Ärzte?

## Gynäkologie Albstadt

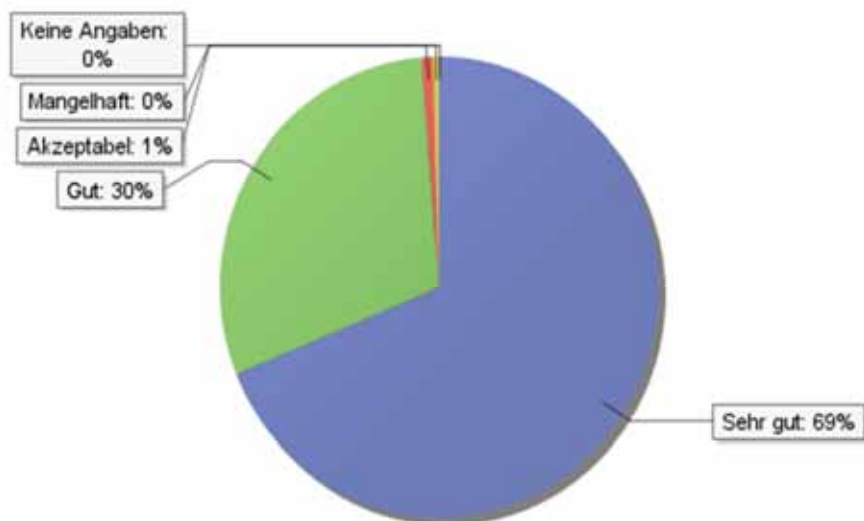
## Geburtshilfe Albstadt



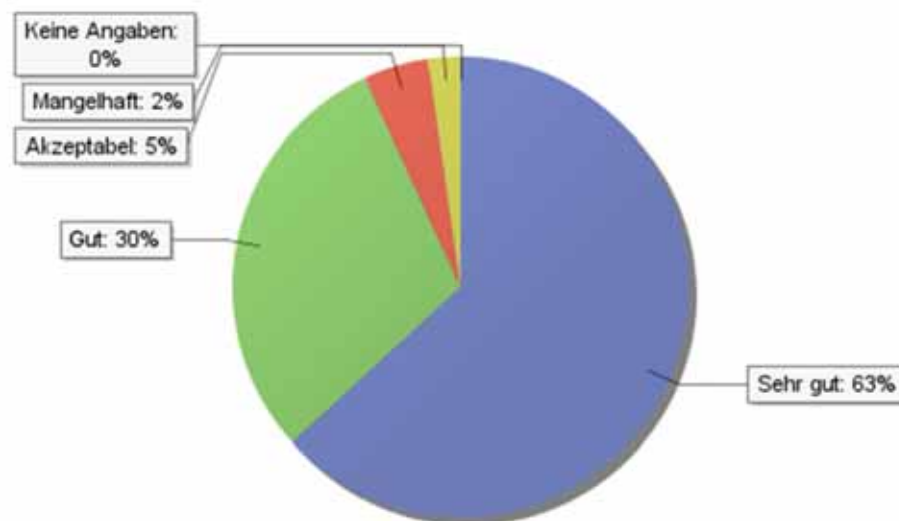


## Wie empfanden Sie die Information und Aufklärung durch den Arzt?

### Gynäkologie Albstadt



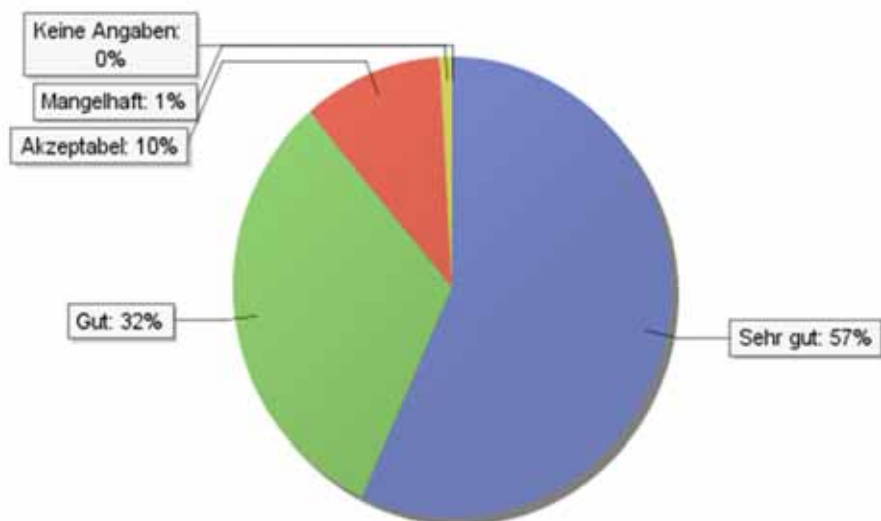
### Geburtshilfe Albstadt



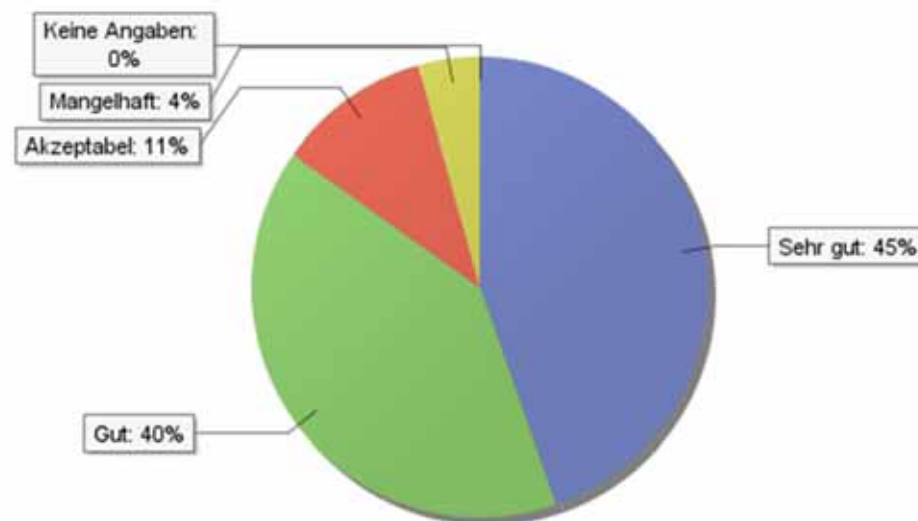


## Wie empfanden Sie die Organisation der Behandlungsabläufe?

### Gynäkologie Albstadt



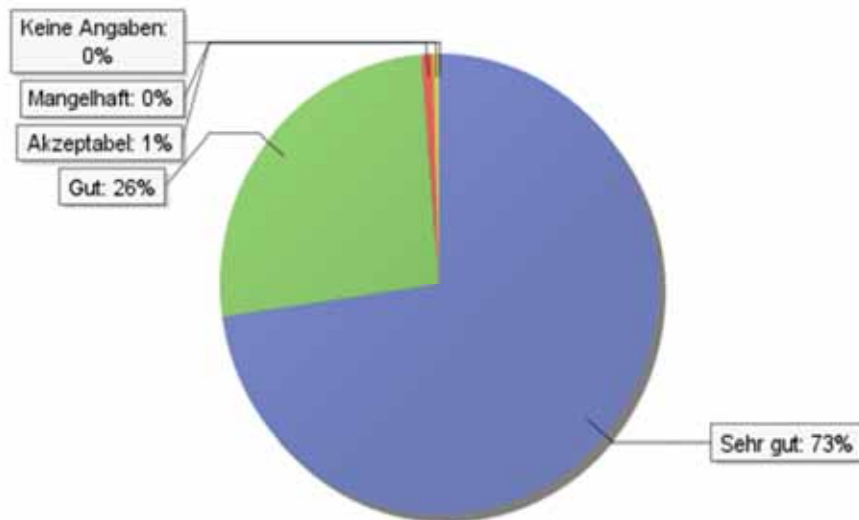
### Geburtshilfe Albstadt



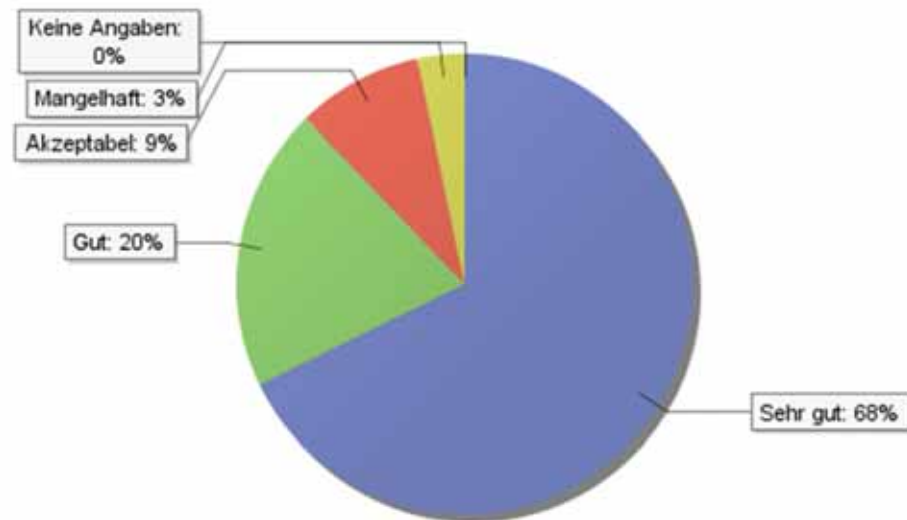


## Wie empfanden Sie die pflegerische Behandlung durch das Pflegepersonal?

### Gynäkologie Albstadt



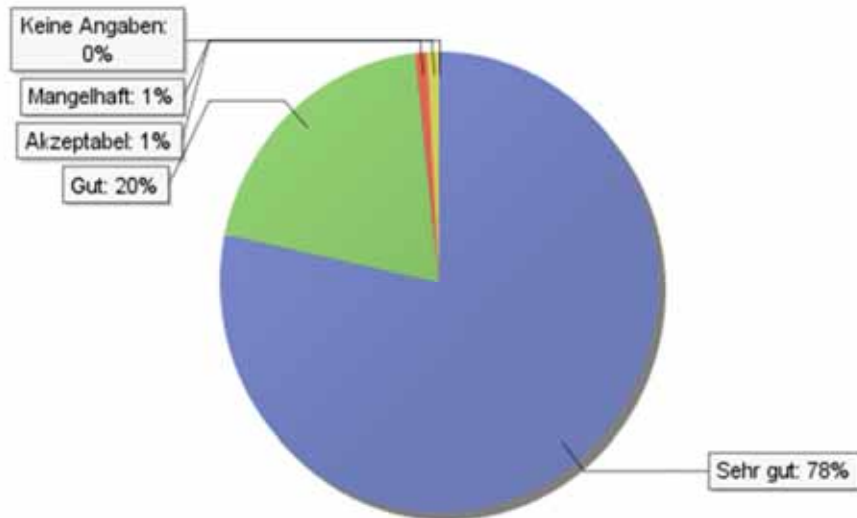
### Geburtshilfe Albstadt



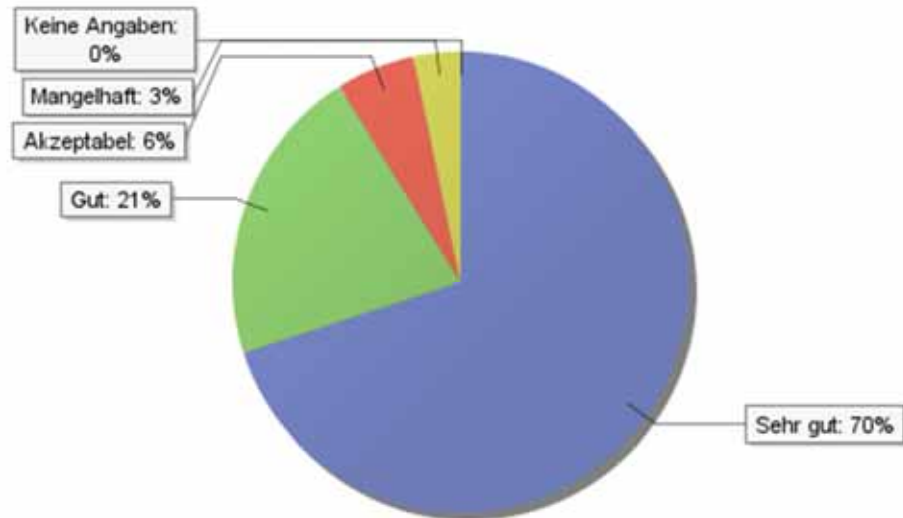


## Wie empfanden Sie die Freundlichkeit des Pflegepersonals?

### Gynäkologie Albstadt



### Geburtshilfe Albstadt

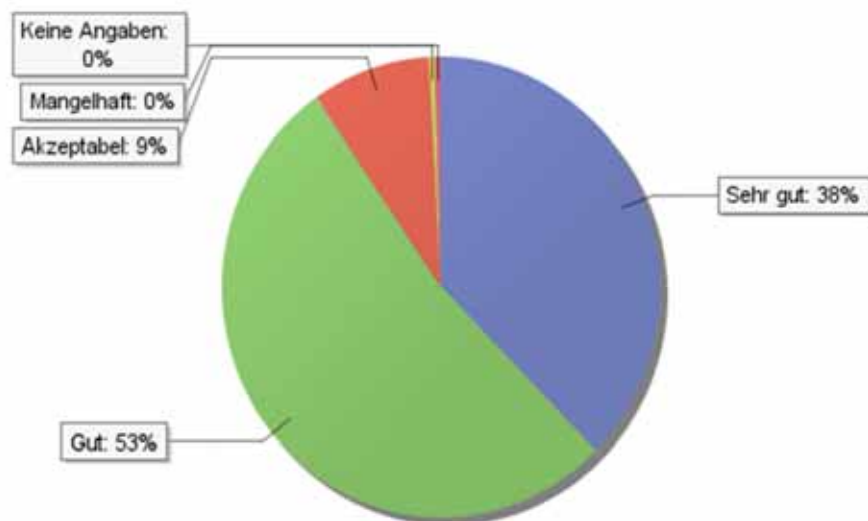




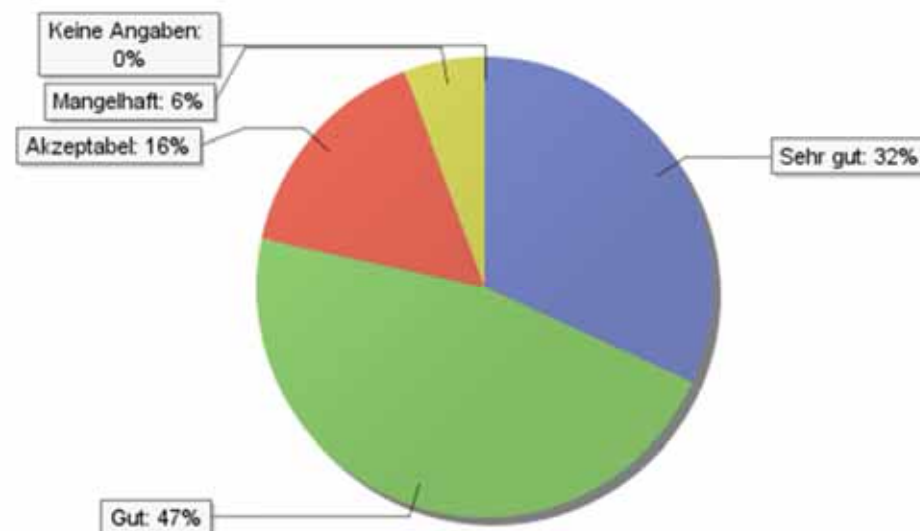


## Wie empfanden Sie die Ausstattung des Patientenzimmers?

### Gynäkologie Albstadt



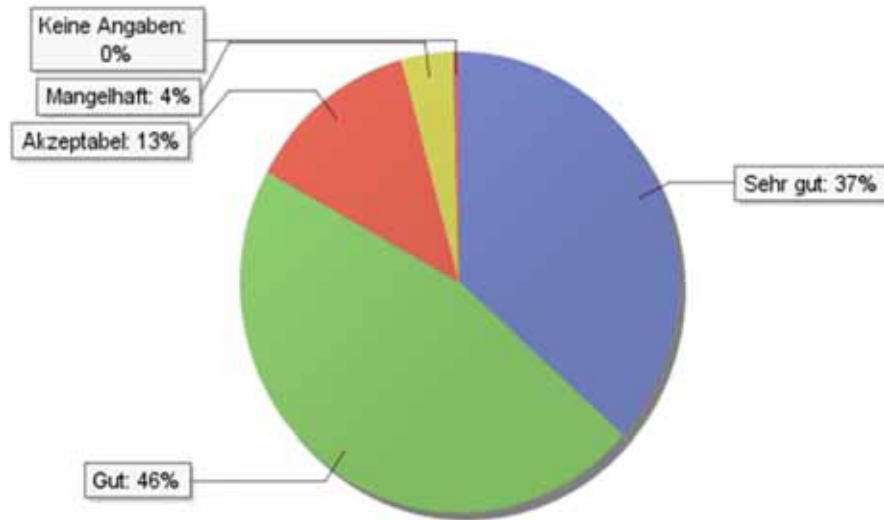
### Geburtshilfe Albstadt



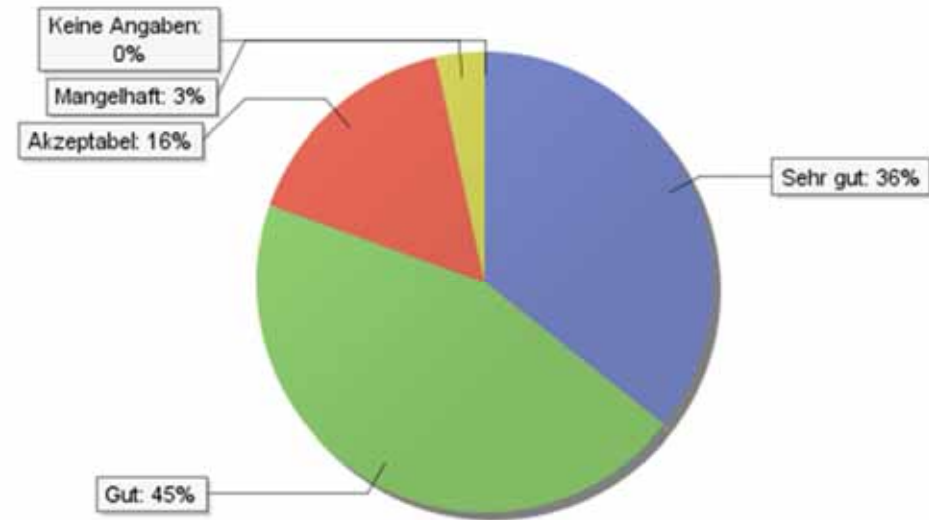


## Wie empfanden Sie die Sauberkeit und Hygiene?

### Gynäkologie Albstadt



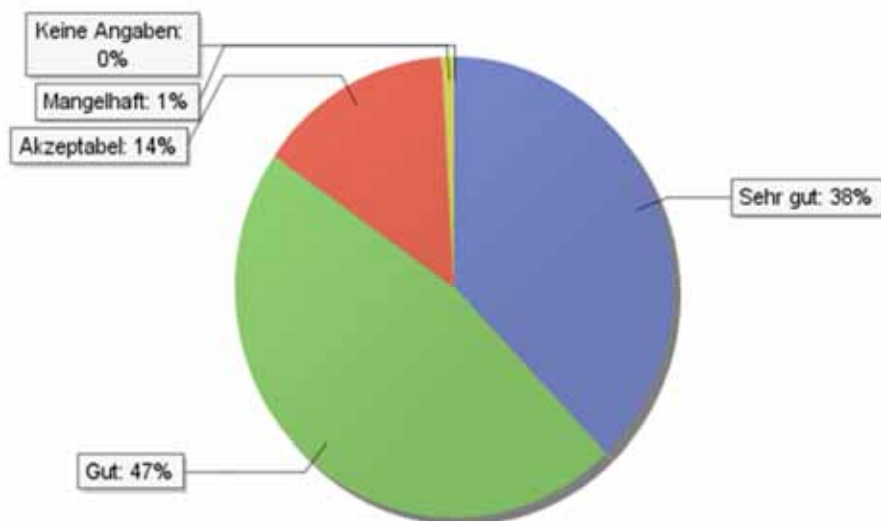
### Geburtshilfe Albstadt



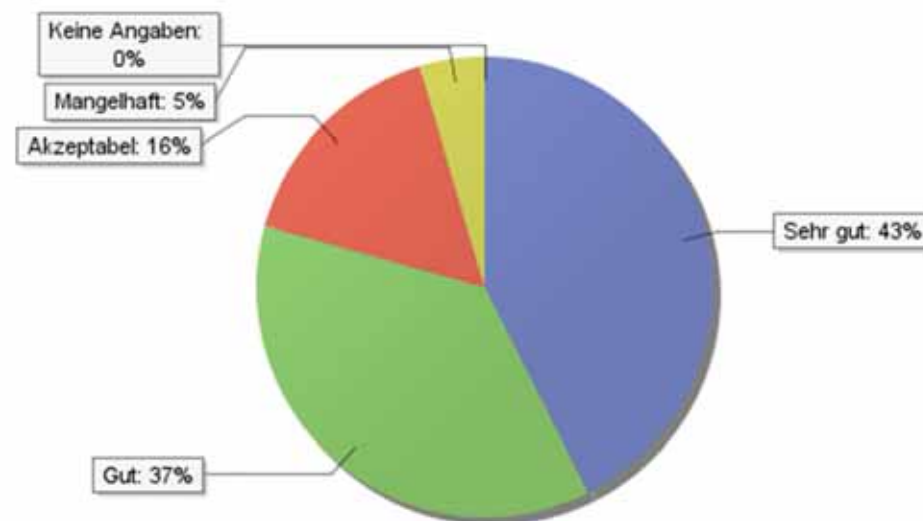


## Wie empfanden Sie die Verpflegung?

### Gynäkologie Albstadt



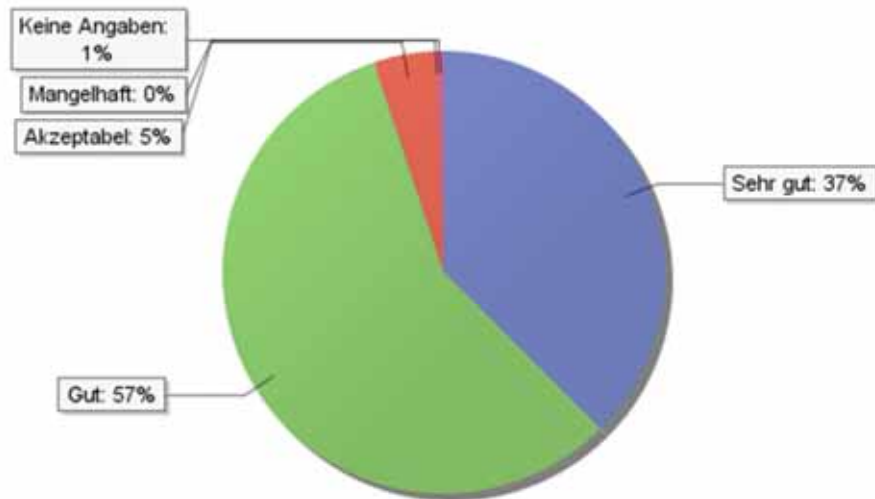
### Geburtshilfe Albstadt



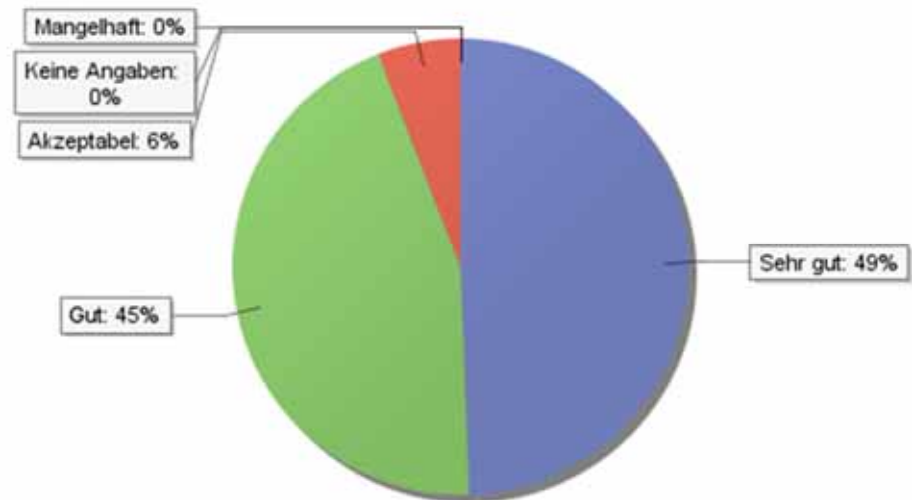


## Wie empfanden Sie die Orientierung im Krankenhaus?

### Gynäkologie Albstadt



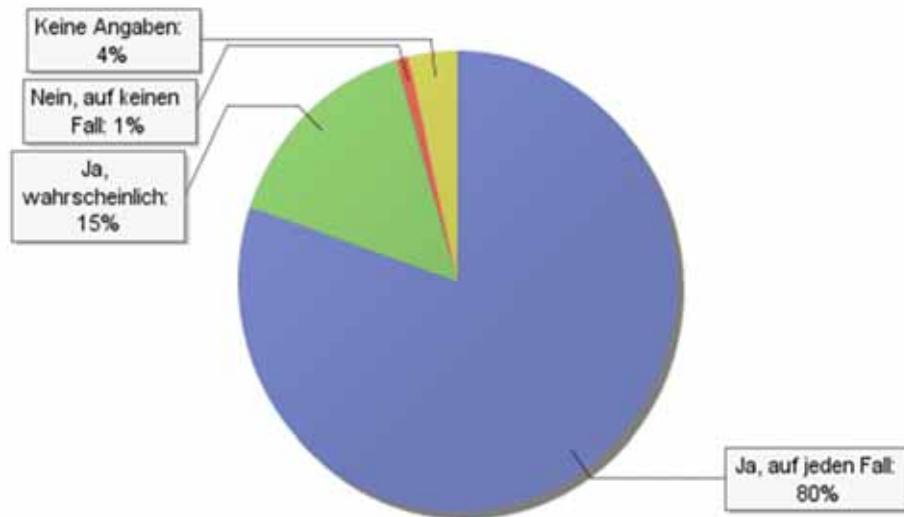
### Geburtshilfe Albstadt



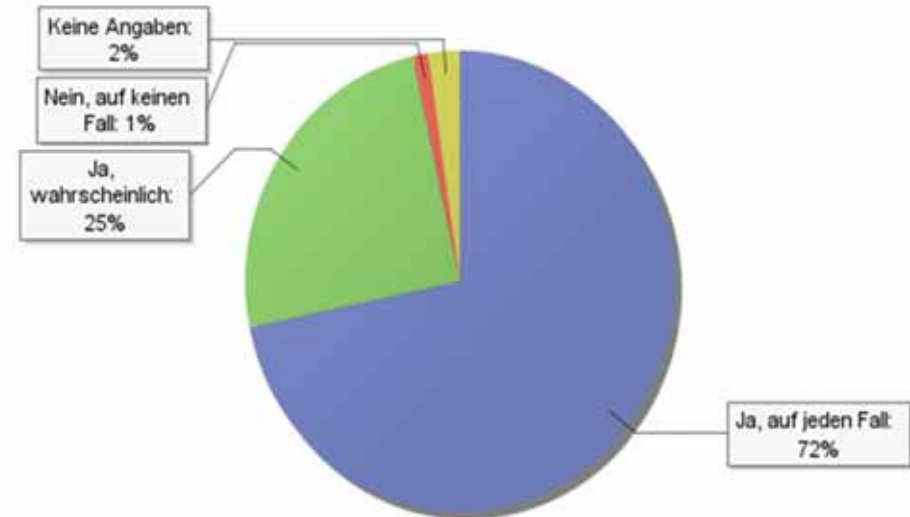


## Würden Sie das Krankenhaus an Verwandte oder Freunde weiterempfehlen?

### Gynäkologie Albstadt



### Geburtshilfe Albstadt





**Zollernalb Klinikum gGmbH**

Akademisches Lehrkrankenhaus  
der Universität Tübingen

**Vielen Dank für Ihre  
Aufmerksamkeit**