

Lage der Klinik und räumliche Ausstattung

Die Klinik für Psychosomatische Medizin und Psychotherapie ist Teil des Zollernalb Klinikums Albstadt und seit Dezember 2015 in Betrieb. Die Klinik liegt zentral aber dennoch ruhig in Albstadt-Ebingen.

Den Patienten stehen geräumige Einzelzimmer mit einem sehr schönen Landschaftsblick zur Verfügung. Die Zimmer verfügen über einen eigenen Nassbereich mit Dusche und WC.

Auf der Station gibt es außerdem ein Badezimmer, welches für Entspannungsbäder genutzt werden kann.

Neben einem großzügigen Speisesaal sind noch weitere Therapie- und Gemeinschaftsräume vorhanden.

Des Weiteren gibt es viele Möglichkeiten für eine abwechslungsreiche Freizeitgestaltung.

Therapeutische Leitung

Prof. Dr. Michael Riedel
Ärztliche Leitung

Michael Blume
Leitender Psychologe

Der Weg zur stationären Behandlung

Sie haben die Möglichkeit sich einen Beratungstermin über unser Sekretariat geben zu lassen.

Montag - Freitag von 8 Uhr bis 16 Uhr

Telefon 07431 99-1834
Fax 07431 99-1829
Email a.psychosomatik@zollernalb-klinikum.de



Zollernalb Klinikum gGmbH
Akademisches Lehrkrankenhaus
der Universität Tübingen



Zollernalb Klinikum gGmbH
Albstadt

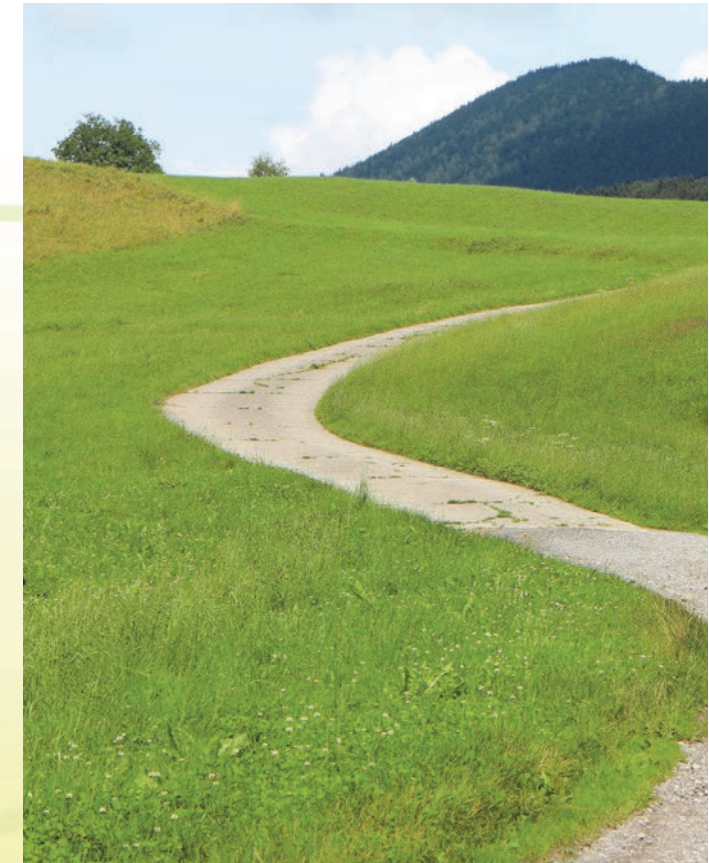
Friedrichstr. 39
72458 Albstadt
Tel. 07431 99-0



In Kooperation mit der



Vinzenz von Paul
Hospital gGmbH
Rottenmünster



Klinik für
Psychosomatische Medizin
und Psychotherapie

www.zollernalb-klinikum.de

Liebe Patienten und Angehörige,

Wir über uns

Die Klinik für Psychosomatische Medizin und Psychotherapie verfügt über 18 stationäre, offen geführte und psychotherapeutisch orientierte Behandlungsplätze für Erwachsene.

Wir werden unsere Patienten individuell, störungsspezifisch und nach neuesten wissenschaftlichen Erkenntnissen behandeln. In Abhängigkeit von Art und Stadium der Erkrankung helfen wir unserem Patienten zur Ruhe zu kommen, seine Beschwerden zu lindern und zu heilen, Lösungswege für seine Probleme zu finden und Stärken wieder zu aktivieren. Unser Ziel ist es, ihn zu befähigen, sein Leben wieder selbstbestimmt, entlastet und mit gebesserter Gesundheit führen zu können.

Das Team

Auf ihrem therapeutischen Weg werden unsere Patienten von einem multiprofessionellen Team, bestehend aus Ärzten, Psychologen, Sozialarbeitern, Pflegekräften, Ergo- und Physiotherapeuten begleitet. In enger, fortlaufender Abstimmung verwirklichen die Mitglieder des Behandlungsteams einen individuell erstellten Behandlungsplan.

Diagnostik

Vor Behandlungsbeginn erfolgt eine psychiatrische und psychologische Diagnostik, gegebenenfalls ergänzt durch neurologische und internistische Untersuchungen.

Wenn Sie Fragen oder weitere Informationen wünschen, dann nehmen Sie bitte mit uns Kontakt auf.

Mit herzlichen Grüßen

Ihr Behandlungsteam

Im Einzelnen behandeln wir folgende Störungen und Krankheitsbilder:

- Körperliche oder psychische Beschwerden, die in schwierigen Lebenssituationen aufgetreten sind (z.B. Erschöpfungszustand bei Lebens- und Berufskrisen, ...)
- Depressionen, Angst- und Zwangsstörungen
- Essstörungen, Adipositas, Anorexie, Bulimie
- Somatoforme und chronische Schmerzsyndrome
- Konversions- und dissoziative Störungen
- Persönlichkeitsstörungen, posttraumatische Belastungsstörungen
- Psychosen in der Remissionsphase

- Alle körperlichen Erkrankungen, die in ihrer Verursachung oder im Krankheitsverlauf verflochten sind mit bedeutsamen seelischen Prozessen, z.B. die sogenannten „Psychosomatosen“, (funktionelle) Störungen aller Organsysteme ohne fassbare organische Ursache, Depression bei Herz-Kreislaufkrankung
- Seelische Überforderungssituationen bei der Verarbeitung körperlich-ernsthafter Erkrankungen

Das Therapieprogramm umfasst:

- Psychodynamische Psychotherapie (Einzel- und Gruppensetting)
- Ergo-/Gestaltungstherapie
- Körpertherapie
- Störungsspezifische kognitive Verhaltenstherapie im Einzel- oder Gruppensetting
- Psychoedukation der Krankheitsbilder
- Familien-/Paartherapie
- Physikalische Anwendungen/ Krankengymnastik
- Sozialtherapie
- Training der Progressiven Muskel-Relaxation als Entspannungsmethode
- Abwechslende Zusatztherapieangebote (z.B. Sport/Kunst)