

Herzlich Willkommen zum Pressegespräch

- **Zukunftssichere Neuaufstellung des Zollernalb Klinikums**
- **Sicherung qualitativ hochwertiger Versorgung im Zollernalbkreis**

TAGESORDNUNG

Ort: Stadthalle Balingen

Datum: 04. Februar 2025

TOP

AGENDAPUNKT

1. Begrüßung durch Herrn Dr. Hinger
2. Zukunftssichere Neuaufstellung des Zollernalb Klinikums und
Sicherung qualitativ hochwertiger medizinischer Versorgung im Zollernalbkreis
3. Ausblick Zentralklinikum



CHEFARZT UNFALLCHIRURGIE & ORTHOPÄDIE

Dr. Benjamin König



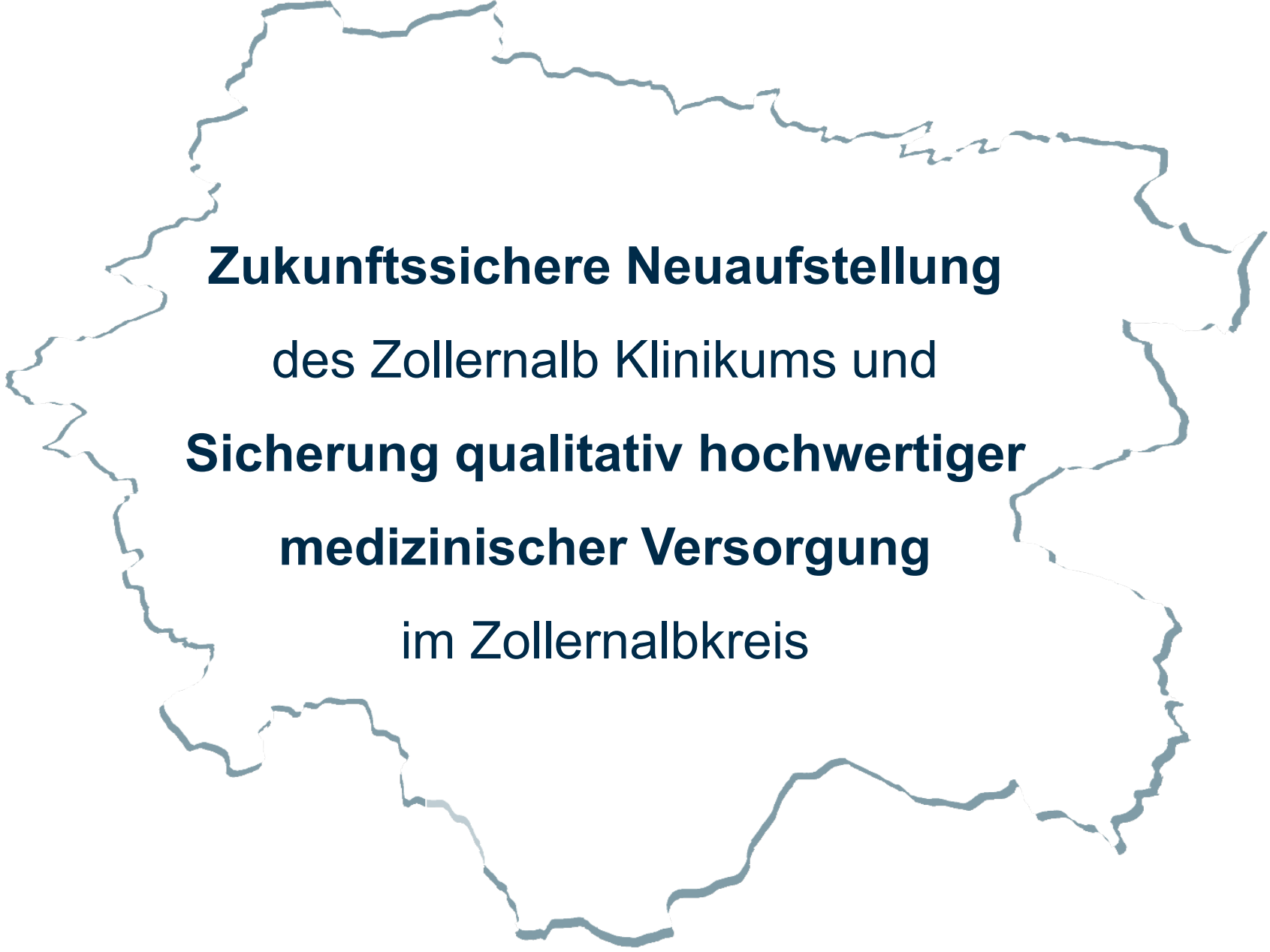
CHEFARZT KARDIOLOGIE

Dr. Rezo Jorbenadze



CHEFARZT ALLGEMEINE INNERE MEDIZIN

Dimitrios Vasilakis



Zukunftssichere Neuaufstellung
des Zollernalb Klinikums und
Sicherung qualitativ hochwertiger
medizinischer Versorgung
im Zollernalbkreis

ALBSTADT

ZENTRUM FÜR INNERE MEDIZIN

- Allgemeine Innere Medizin
- Altersmedizin
- Kardiologie
- Pulmologie
- Stroke Unit
- Klinische Notfall- & Akutmedizin für Innere Medizin

Übergangspflege

Radiologie (konventionell, CT)

ZAINS

Akademie für Gesundheitsberufe

AMBULANTE LEISTUNGSFELDER

Ambulant Spezialfachärztliche Versorgung

- Tumore Lunge & Thorax

§116b SGB V

Ambulante Operationen §115b SGB V

MVZ

- Allgemeinmedizin
- Gynäkologie & Geburtshilfe
- Kardiologie
- Kinder- & Jugendmedizin (Meistetten)

BALINGEN

ZENTRUM FÜR OPERATIVE MEDIZIN

- Allgemein- & Viszeralchirurgie
- Gefäßchirurgie & endovaskuläre Chirurgie
- Thoraxchirurgie
- Unfallchirurgie & Orthopädie
- Klinische Notfall- & Akutmedizin

Gastroenterologie
(Diabetologie/Endokrinologie & Palliativmedizin)

Gynäkologie & Geburtshilfe

Kinder- & Jugendmedizin

Stationäre Operationen

Radiologie (konventionell, CT, MRT)

ZAINS

AMBULANTE LEISTUNGSFELDER

Ambulant Spezialfachärztliche Versorgung

- Gastrointestinale Tumore
- Gynäkologische Tumore

§116b SGB V

Onkologische Tagesklinik

MVZ

- Gynäkologie & Geburtshilfe
- Kinder- & Jugendmedizin
- Neurochirurgie
- Orthopädie & Unfallchirurgie

Apotheke

Aufbereitungseinheit für Medizinprodukte



➤ Erreichbarkeit:

Stadt- und Landkreise

- Grund- und Regelversorgung

Versorgungsregionen

- Spezialisierte stationäre Versorgung
(z. B. stat. Onkologie; Neonatologie Level I und II)

Bundesland

- Hochspezialisierte Leistungen (z. B. Herzchirurgie)

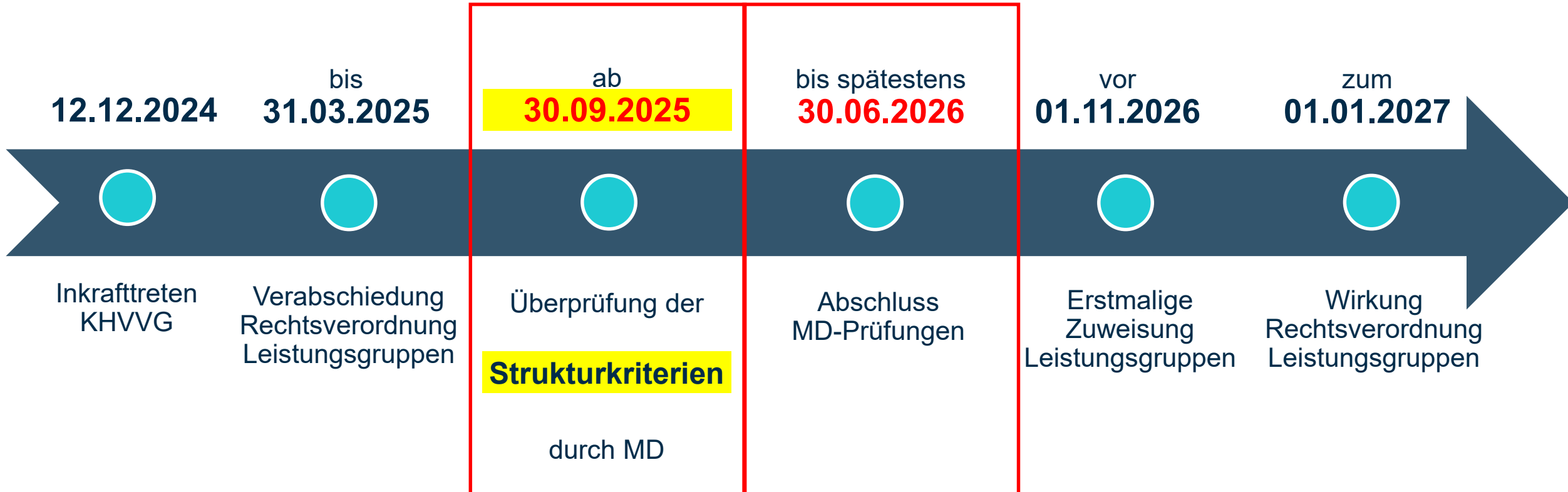
90% innerhalb 30 Minuten

KHVVG

Leistungsgruppen

Vorhaltepauschale

- **Ambulantisierung**
- **Sektorenübergreifende Konzepte**



KHVVG

Finanzierung stationärer Leistungen

1. Strukturprüfung

2. Genehmigung

Leistungsgruppen

Vorhaltepauschale (60%)

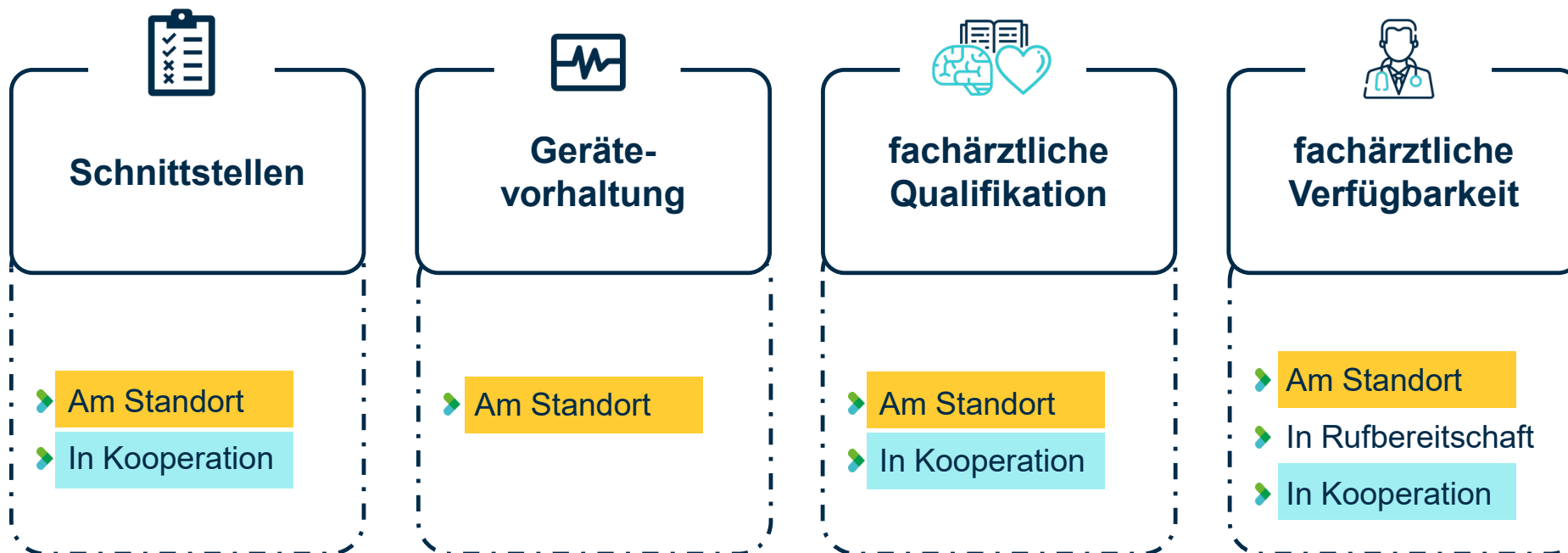
DRG-Anteil (40%)

Pflegebudget PPR 2.0

→ Pflegelast

KHVVG

Vorgaben für jede Leistungsgruppe



* Am Standort: Umkreis 2 km

NOTFALLSTUFE 2

GBA-BESCHLUSS 04/2018 | STAND 12/2020

Notfallstufe 2 / LG 65



Art und Anzahl Fachabteilungen am Standort

- ▶ ACH oder UCH
- ▶ INN
- ▶ 4 aus Kategorie A
- ▶ 3 aus Kategorie B



Anzahl und Qualifikation Fachpersonal

- ▶ 3 Ärzte mit ZWB
- ▶ Pflegekräfte mit ZQ
- ▶ Facharztpräsenz (ACH, ANAE, INN) ≤ 30 Min.



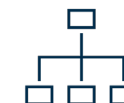
Intensiv- versorgung

- ▶ 10 ICU-Betten



med.-techn. Ausstattung

- ▶ Perk. koronare Intervention (PCI)
- ▶ CT / MRT
- ▶ Primärdiagnostik Schlaganfall
- ▶ Schockraum

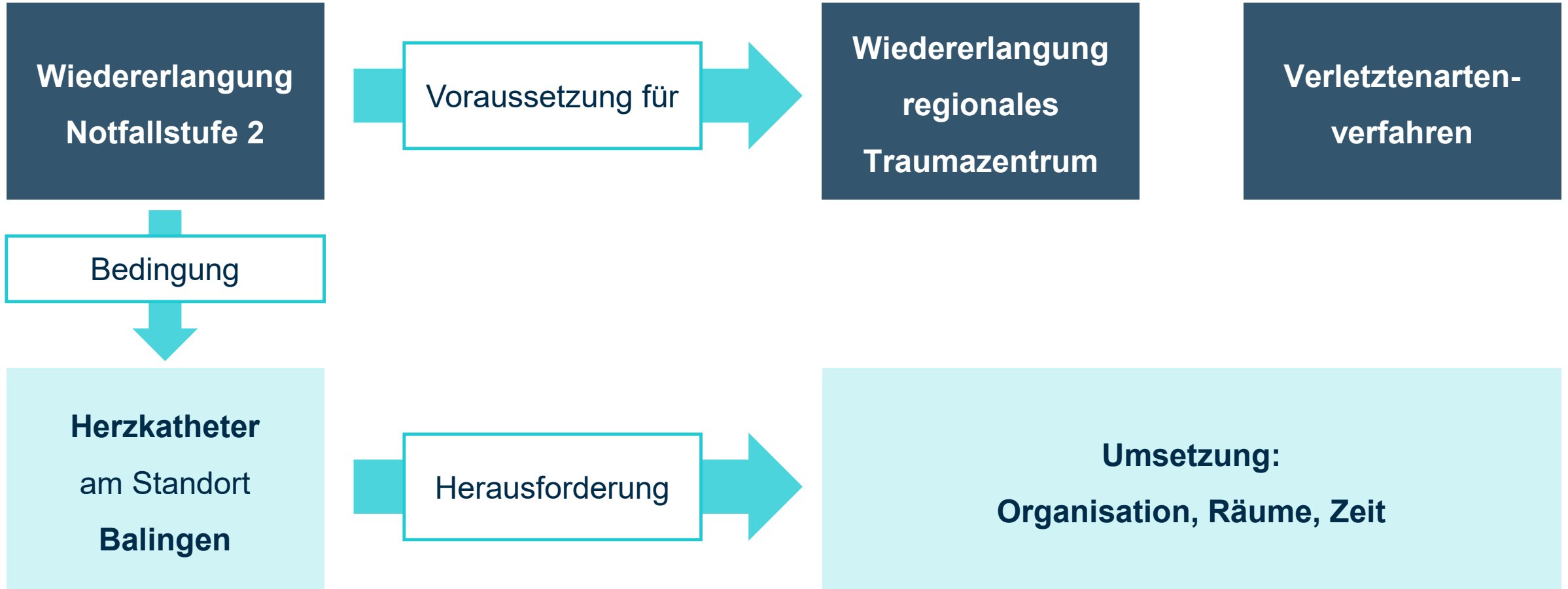


Strukturen und Prozesse

- ▶ Beobachtungsstation ≥ 6 Betten

ABSICHERUNG LEISTUNGSSPEKTRUM

HERAUSFORDERUNGEN



WAS WURDE GEPRÜFT?

Aufstockung
Dach

Aufstockung
Eingang Wirtschaftshof

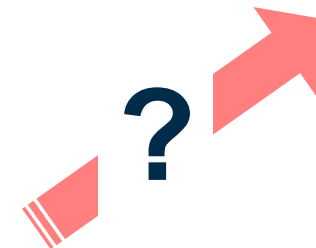
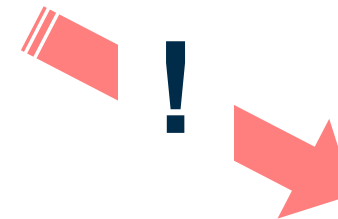
Containerlösung
Wirtschaftshof
(1-3-stöckig)



Bauzeit
≥ 18 Monate

>> Baukosten

**Genehmigungs-
verfahren**



Strukturprüfungen ab
01.10.2025

LG 11 Interventionelle Kardiologie

LHKM

Verbleib in Albstadt

Implementierung LHKM

Balingen



Konferenzraum 1

Geplante Interventionen

Kardiologische Station bleibt

Akutstationäre Versorgung

Bedarf: 4 x CPU + 12 Betten



Verlagerung Palliativstation nach Albstadt

LG 65 Klinische Notfall- und Akutmedizin

➤ Erfüllung Strukturvorgaben

- Ärzte mit Zusatzqualifikation
- Pflege mit Zusatzqualifikation

- Voraussetzung regionales Traumazentrum

Relevante Interaktionen

- 1. Anlaufstelle für Rettungsdienste
- Verfügbarkeit Diagnostik (z. B. Radiologie)



Verlagerung Stroke Unit nach Balingen
LG 65 am Standort Balingen

STRUKTURMAßNAHMEN

STATIONÄRES ZIELBILD ALBSTADT

ALBSTADT

ZENTRUM FÜR INNERE MEDIZIN

Allgemeine Innere Medizin

Kardiologie

Altersmedizin

Pulmologie

Palliativmedizin

Diagnostik

STRUKTURMAßNAHMEN

AUFSICHTSRATSENTSCHEIDUNG 30.01.2025

Albstadt

Balingen

Ausschreibung LHKM

sofort nach Entscheidung

Vorbereitung LHKM (bauliche Maßnahmen)



Bauliche Maßnahmen Palliativstation (parallel)



Umzug Palliativstation



Station 9

Erweiterung Station 9 auf 16 Betten



Einbau LHKM



Inbetriebnahme LHKM (Plan Q3 2025)



Verlagerung Stroke Unit

Station 6B



Konzentration LG 65



ZENTRAKLINIKUM



Architektenentwurf © Nickl & Partner

ZENTRAKLINIKUM

ZENTRUM FÜR INNERE MEDIZIN

- Allgemeine Innere Medizin
- Altersmedizin
- Gastroenterologie
- Kardiologie
- Palliativmedizin
- Pulmologie
- Stroke Unit

Kinder- und Jugendmedizin

Arbeitsmedizin

Akademie für Gesundheitsberufe

Übergangspflege

ZENTRUM FÜR OPERATIVE MEDIZIN

- Allgemein- & Viszeralchirurgie
- Gefäßchirurgie & endovaskuläre Chirurgie
- Thoraxchirurgie
- Unfallchirurgie & Orthopädie

Gynäkologie & Geburtshilfe

AEMP¹

ZENTRALE BEREICHE

Radiologie
(konventionell, CT, MRT)

ZAINS²

ZNA³

Gesundheitsmanagement

Apotheke

Labor

AMBULANTE LEISTUNGSFELDER

Ambulant Spezialfachärztliche Versorgung

- Gastrointestinale Tumore
- Gynäkologische Tumore
- Tumore Lunge & Thorax

§116b SGB V

Onkologische Tagesklinik

Ambulante Operationen §115b SGB V

MVZ

- Allgemeinmedizin
- Gynäkologie & Geburtshilfe
- Kardiologie
- Kinder- & Jugendmedizin
- Neurochirurgie
- Orthopädie & Unfallchirurgie

¹ Aufbereitungseinheit für Medizinprodukte, ² Zentrum für Anästhesiologie, Intensivmedizin, Notfallmedizin und Schmerztherapie, ³ Zentrum für klinische Notfall- und Akutmedizin



**EIN KLINIKUM.
EIN HERZSCHLAG.
FÜR DIE ZUKUNFT.
FÜR DAS LEBEN.**